

Fundstatistik der

PILZE

2022

↳ Rückblick auf die Pilzsaison 2022

Mit dem Schnee ist auch die Pilz Saison heuer zu Ende gegangen. Wiederum war das Pilz Vorkommen im Frühling, was die Speisepilze betrifft, nicht besonders. Dann kam der heisse Sommer, und fast alle glaubten, dass wohl wiederum ein schlechter Herbst, auf die Pilze bezogen, folgen würde. Aber wieder einmal hatte man sich getäuscht, denn das Pilze suchen wurde wieder einmal sehr belohnt. Allerdings gab es auch Einschränkungen, denn an sonnseitig gelegenen Gebieten blieben die Pilze fast gänzlich aus. Hingegen fand man einige Arten, wie z.B. Totentrompeten, in grossen Mengen. Auch die Grösse der Pilze waren z.T. überdurchschnittlich. Einige Arten blieben aus. In der Vielfalt hatte sich trotz Wetterkapriolen, aus meiner Sicht, in den letzten Jahren nicht viel geändert. Meine eigenen Funde waren etwa, bei gleich vielen Pilz Pilzgängen, zwischen 500 und 570 Arten.

km



Bachtelen, Arlesheim



Pilze bis 20. Mai 2022

Gattung	Art	Autor	Deutsch
1 Boletus	erythropus	(Fr.: Fr.) Pers.	Schusterpilz
1 Boletus	luridus	Schäffer: Fr.	Netzstieliger Hexen-Röhrling
2 Agaricus	aestivalis	(Müll.) Pil.	Sommer-Egerling
2 Agrocybe	praecox	(Pers: Fr.) Fayod.	Voreilender Ackerling
2 Clitocybe	fragrans	(With.) Kumm.	Dufftrichterling
2 Conocybe	moseri var. bisporigera		
2 Coprinus	micaceus	(Bull.: Fr.) Fr.	Glimmertintling
2 Coprinus	disseminatus	(Pers.: Fr.) S.F.Gray	Gesäter Tintling
2 Entoloma	hirtipes	(Schum.: Fr.) Mos.	Traniger Rötling
2 Flammulina	velutipes	(Curtis.:Fr.) Singer	Samtfussrübling
2 Galerina	marginata	(Batsch) Kühn.	Gifthäubling
2 Gymnopus	aquosus		Hellhütiger Waldfreundrübling
2 Inocybe	queletii	Maire et Konr.	Weisstannen-Risspilz
2 Kuehneromyces	mutabilis	(Scopp.: Fr.) Sg. & Sm.	Gemeines Stockschwämmchen
2 Lentinus	adhaerens	(Alb. et Schw.: Fr.) Fr.	Harziger Sägeblättling
2 Lentinus	lepideus	(Buxb. ex Fr.) Fr.	Schuppiger Sägeblättling
2 Lyophyllum	paelochroum	Clmç.	Lemfarbener Schwärzling
2 Marasmius	alliaceus	(Jacq.: Fr.) Fr.	Langstieliger Knoblauchschwindling
2 Megacollybia	platyphylla	(Pers.: Fr.) Kotlaba et Pouzar	Gemeines Breitblatt
2 Mycena	filopes	(Bull.:Fr.) Kumm.	Zerbrechlicher Fadenhelmling
2 Mycena	renati	Quélet	Gelbstieliger Nitrat-Helmling
2 Mycena	abramsii	(Murr.) Murr.	Voreilender Helmling
2 Panellus	stypticus	(Bull.: Fr.) P.Karst.	Bitterer Muschelseitling
2 Pluteus	cervinus		Rehbrauner Dachpilz
2 Psathyrella	candolleana	(Fr.: Fr.) Maire	Behangener Faserling
2 Psathyrella	piluliformis	(Bull.: Fr.) Ort.	Wässriger Faserling
2 Rhodocybe	stangliana	(Bresky et Pfaff) Riouss.	Knollenfüssiger Tellerling
2 Strobilurus	esculentus	(Wulf.: Fr) Sg.	Fichtenzapfenrübling
3 Russula	grisea	Fr.	Grauvioletter Reiftäubling
4 Antrodia	serialis	(Fr.) Donk	Reihige Tramete
4 Bjerkandera	adusta	(Willd.: Fr.) Karst.	Angebrannter Rauchporling
4 Coriolopsis	gallica	(Fr.) Ryv.	Braune Borstentramete

- 1 Boletales
- 2 Agaricales
- 3 Russulales
- 4 Aphyllophorales
- 5 Gastromycetes
- 6 Heterobasidiomycetes
- 7 Ascomycetes



Pilze bis 20. Mai 2022

4	Daedalea	quercina	(L. ex Fr.)	Eichenwirrling
4	Fomitopsis	pinicola	(Fr.) Karst.	Rotbrauner Baumschwamm
4	Gloeophyllum	odoratum	(Wulf.: Fr.) Imyzeki	Fencheltramete
4	Hapalopilus	rutilans	(Pers.: Fr.) Karst.	Zimtfarbener Weichporling
4	Hymenochaeta	rubiginosa	(Dicks.: Fr.) Lév.	Rotbrauner Borstenscheibling
4	Laetiporus	sulfureus	Murr.	Schwefelporling
4	Phellinus	hartigii	(All. & Schn.) Bond.	Tannen-Feuerschwamm
4	Polyporus	brumalis	Pers.: Fr.	Winterporling
4	Polyporus	mori	Pollini: Fr.	Wabenporling
4	Polyporus	tuberaster	(Jacq.: Pers.) Fr.	Sklerotien-Porling
4	Polyporus	ciliatus	Fr.	Bewimperter Porling
4	Schizophyllum	commune	Fr.: Fr.	Gemeiner Spaltblättling
4	Stereum	subtomentosum	Pouzar	Samtiger Schichtpilz
4	Trametes	gibbosa	(Pers.: Fr.) Fr.	Buckel-Tramete
4	Trametes	versicolor	(L.: Fr.) Pilát	Schmetterlings-Tramete
4	Trametes	hirsuta	(Wulf.: Fr.) Pilát	Striegelige Tramete
6	Auricularia	auricula-judae	(Bull. ex St. Am.) Wettst.	Judasohr
6	Auricularia	mesenterica	Dicks.: Fr.	Gezonter Ohrlappenpilz
6	Exidia	truncata	Fr.: Fr.	Becherförmiger Drüsling
6	helveloid	plana / glandulosa	Fr.	Hexenbutter
7	Caloscypha	fulgens	(Pers.) Boud.	Leuchtender Prachtbecher
7	Daldinia	concentrica	(Bolton: Fr.) Cesati et DeNotaris	Konzentrischer Holzkohlenpilz
7	Hypoxylon	fuscum	(Pers. ex Fr.) Kickx	Rotbraune Kohlenbeere
7	Hypoxylon	fragiforme	(Fr.) Fr.	Rötliche Kohlenbeere
7	Pseudoplectania	nigrella	(Krombholz) Boud.	Ungestielter Schwarzborstling
7	Sarcoscypha	coccinea	(Beck ex Saccardo) Boudier	Zinnoberroter Prachtsbecherling
8	HEMITRICHIA	CLAVATA		
Total 58 Arten				

- 1 Boletales
- 2 Agaricales
- 3 Russulales
- 4 Aphyllophorales
- 5 Gastromycetes
- 6 Heterobasidiomycetes
- 7 Ascomycetes



Hygrophorus mazulosus Märzschneckling

In Laub- und Nadelwäldern, hauptsächlich im Frühjahr. Hut bis über 100 mm groß, feucht schmierig, klebrig. Geschmack angenehm. Sp. 5-7,5x4-6 µm. Die Erscheinungszeit variiert



Lyophyllum paelechroum
Lemfarbener Schwärzling

Hut bis 100 mm. Geruch nach Gurke oder Mehl. Die Lamellen schwärzen im Alter.
Sp. 6-8 x 5-7 μ m. Nadelstreu. Fundort in einem Park.



Entoloma hirtipes Traniger Rötling

Untergattung *Nolanea*:

Fruchtkörper meist helmlingsartig, selten rübglingsoder ritterlingsartig. Hut meist glatt hygrophan, seltener faserig-schuppig nicht hygrophan. Huthaut eine Kutis aus dünnen Elementen. Fleisch aus langen zugespitzten Elementen.

Sektion *Mammosa*:

Mit keuligen bis kopfigen Cheilozystiden. Huthaut mit inkrustierendem Pigment. Geschmack tannig.



Rhodocybe stangliana
Knollenfüssiger Tellerling

Hut bis 60 mm. Geruch mehlig. Sp. 5-7 x 4-5 μ m.
Mit Schnallen. Ohne Zystiden. Sp. braunrötlich. Auf Nadelstreu.



Exidia truncata Becherförmiger Drüsling

Fruchtkörper bis 60 mm mit Drüsen. Fleisch gallertig. Im Alter krustig.
Sporen allantoid, 14-19 x 4,5-5,5 µm. Hypobasiden längs septiert.
Septen mit Schnallen. An berindetem Laubholz, meistens bei Eiche. Beim Berühren nicht schwärzend.



Pseudoplectania nigrella
Ungestielter Schwarzborstling

Fruchtkörper bis 25 mm, stiellos. Sporen rundlich 10-12 μm . Paraphysen fädig, mehrfach septiert und mit seitlichen Auswüchsen. Haare schwarzbraun.



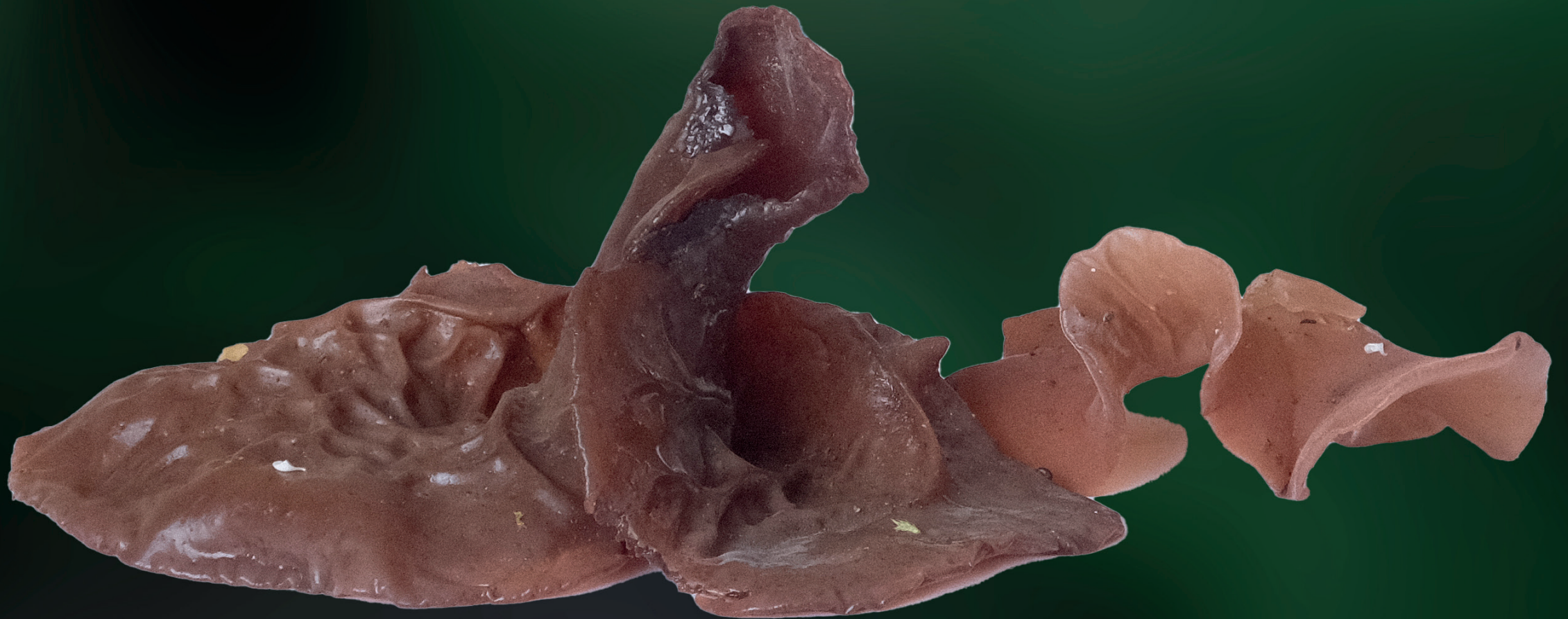
Mycena abramsii
Voreilender Helmling

Auf Holzstreu, auch auf Blätter
aufsitzend. Geruch schwach nitrös.
Stiel mit wässriger Flüssigkeit. Sporen
zylindrisch. Cheilozystiden dickbauchig
mit Schnabel, aber auch polymorph.



Auricularia auricula-judae
Judasohr

Meist an lebendem oder gestorbenem Holunder.
Frk. bis 80 mm. Konsistenz elastisch,
zäh. Sp. 18x7 µm, oft einfach septiert. Septen
ohne Schnallen. Basidien quer septiert.



Pilze der Woche 20

Gattung	Art	Autor	Deutsch
1 Boletus	rubroanguineus		Falscher Satansröhrling
2 Agaricus	bitorquis	(Quélet) Sacc.	Trottoir-Champignon
2 Agaricus	langei	(Müll.) Müll.	Grosssporiger Blutschampignon
2 Agrocybe	praecox	(Pers: Fr.) Fayod.	Voreilender Ackerling
2 Conocybe	aurea	(Schaeff.) Hongo	Gold-Samthäubchen
2 Coprinus	disseminatus	(Pers.: Fr.) S.F.Gray	Gesäter Tintling
2 Dendropolyporus	umbellatus	(Pers.: Fr.) Jülich	Gemeiner Eichhase
2 Gymnopus	dryophilus	(Bulliard: Fr.) Murrill	Waldfreund-Rübling
2 Conocybe	aurea	(Schaeff.) Hongo	Gold-Samthäubchen
2 Gymnopus	fusipes	(Bull.: Fr.) Quéf.	Spindeliger Rübling
2 Hypholoma	fasciculare	(Huds.:Fr.) Kumm.	Grünblättriger Schwefelkopf
2 Panaeolus	foeniseccii	(Per.: Fr.) Schr.	Heudüngerling
2 Pluteus	thomsonii	(Berk. & Br.) Dennis	Graustieliger Aderndachpilz
2 Psathyrella	candolleana	(Fr.: Fr.) Maire	Behangener Faserling
2 Strobilurus	tenacellus	(Pers.:Fr.) Sing.	Bitterer Nagelschwamm
3 Russula	cyanoxantha		Frauentäubling
3 Russula	grisea	Fr.	Grauvioletter Reiftäubling
3 Russula	risigallina	(Batsch) Kuyp. & v. Vuu.	Wechselfarbiger Dottertäubling
4 Daedalea	quercina	(L. ex Fr.)	Eichenwirrling
4 Gloeophyllum	odoratum	(Wulf.: Fr.) Imyzeki	Fencheltramete
4 Heterobasidion	annosum	(Fr.) Bref.	Wurzelschwamm
4 Phaeolus	schweinizii		Kiefernbraunporling
4 Phellinus	hartigii	(All. & Schn.) Bond.	Tannen-Feuerschwamm
4 Polyporus	badius	(Pers.: Gray) v. Schw.	Kastanienbrauern Porling
4 Polyporus	ciliatus	Fr.	Bewimperter Porling
4 Pycnoporellus	fulgens	(Fr.) Donk	Leuchtender Weichporling
4 Trametes	hirsuta	(Wulf.: Fr.) Pilát	Striegelige Tramete
5 Phallus	impudicus	L. ex Pers.	Stinkmorchel
7 Morchella	esculenta	(Tode ex Fr.) Fr.	Speisemorchel
7 Sarcosphaera	crassa	Hedwig ex Fr.) Fuck.	Kronenbecherling (Beatenberg)
Total 30 Arten			

- 1 Boletales
- 2 Agaricales
- 3 Russulales
- 4 Aphyllophorales
- 5 Gastromycetes
- 6 Heterobasidiomycetes
- 7 Ascomycetes



Dendropolyporus umbellatus Gemeiner Eichhase

Standort: hauptsächlich am Boden in der Nähe von Eichen (ein Sklerotium bildend). Hut verästelter Stamm, bis 300 mm, Einzelhütchen bis 50 mm, faserig-schuppig. Geschmack mild bis etwas bitterlich. Poren bis 3 pro mm. Stiel zentral bis excentrisch. Sporen hyalin. Bemerkungen er erscheint manchmal schon anfangs Juni. Die Nahrung bezieht er aus einem Sklerotium.



Conocybe aurea Gold-Samthäubchen

Hut 1-4 (5) cm Ø, jung goldgelb, honiggelb, ockergelb, orange-gelb, etwas nachdunkelnd, alt goldbraun bis kastanienbraun, feucht glatt und glänzend, nur der Rand max. etwas gerieft, sonst ungerieft. Anfangs gewölbt, später glockig aufschirmend, später flach konvex, meist mit stumpfem Buckel. Fleisch cremeweiß, cremegelb bis rotbraun, im Hut cremegelblich, wässrig, dünn, zur Basis gelbbraun, hell rotbraun, Stielspitze immer heller cremegelb bis hellbeige. Stiel 3-6 (7) cm lang, 1-4 (4,5) mm Ø dick, weiß, cremeweiß, gelblich, weißlich bereift, keine Härchen vorhanden, fest, voll, +/- später Mittig hohl, an der Spitze blass cremeweiß, später zur Basis rotbraun, kastanienbraun, rillig, zur Basis leicht verdickt, +/- auch weißknollig. Lamellen weißlich bis cremegelb, milchkaffee-farben, alt zimtbraun, angeheftet angewachsen, mit Zwischenlamellen, Schneiden weißlich.

Sporenpulverfarbe rotbraun, zimtbraun (7,8-13,5 x 6-7 µm, dickwandig mit Keimporus, glatt, rundlich, leicht oval, schlank ellipsoid, in KOH orangebraun, Q = 1,5-1,9, Cheilozystiden 17-21 x 4-32 µm, kopfig, Schnallen vorhanden, Basidien bauchig bis keulig, viersporig, Caulozystiden 5-32 µm, lecythiform, kopfig, spindelig zugespitzt, schwer zu finden, HDS mit birnenförmigen Zellen und vereinzelt kopfigen Zystiden, mikroskopisch immer mit zahlreichen Kristallen im Gewebe).

Vorkommen Parks, Äcker, Feldränder, Gärten, Waldränder, Waldwege, an humusreichen (nitratreichen), gedüngten Boden, auch im Blumentopf, Folgeersetzer, Frühling bis Spätherbst, sehr selten, RL Schweiz (VU = verletzlich), RL-G Deutschland (GEFÄHRDUNG unbekanntes Ausmaßes). Geruch pilzig angenehm. Geschmack mild.



Sarcosphaera crassa
Kronenbecherling

Laub- und Nadelwälder. Frühjahr. Hauptsächlich in Berglagen, aber auch in tieferen Lagen vorkommend. Bis 100 mm. Jung im Boden eingesenkt. Im Alter sternförmig aufreißend. Sp. 13-18 x 7-8,5 µm, zylindrisch. Asci 8-sporig.



Pilze der Woche 21/22

Gattung	Art	Autor	Deutsch
1 Boletus	aestivalis	(Paulet) Fr.	Sommer-Steinpilz
1 Boletus	edulis	Bull.: Fr.	Steinpilz
1 Boletus	luridus	Schäffer: Fr.	Netzstieliger Hexen-Röhrling
1 Boletus	subappendiculatus		
1 Chalciporus	piperatus		Pfefferröhrling
1 Gomphidius	glutinosus	Schchaeff.: Fr.) Fr	Kuhmaul
1 Leccinum	carpini		Hainbuchen Raufuss
1 Suillus	granulatus	(L.: Fr.) Rouss.	Körnchenröhrling
1 Xerocomus	porosporus	(Imler ex Romero et Bon) Contu	Düsterer Rotfuss-Filzröhrling
2 Agaricus	augustus	Fr.	Braunschuppiger Riesenegerling
2 Amanita	excelsa	(Fr.) Bertillon	Grauer Wulstling
2 Amanita	rubescens	(Pers.: Fr.) Gray	Perlpilz
2 Amanita	vaginata	(Bulliard) Vittadini	Grauer Streifling
2 Clitocybe	costata	Kühn. & Romagn.	Kerbrandiger Trichterling
2 Cortinarius	stillatitus	Fr.	Honig-Schleimfuss
2 Gymnopus	fusipes	(Bull.: Fr.) Quél.	Spindeliger Rübbling
2 Lentinus	lepideus	(Buxb. ex Fr.) Fr.	Schuppiger Sägeblättling
2 Marasmiellus	ramealis	(Bull.: Fr.) Sing.	Ästchenschwindling
2 Marasmius	alliaceus	(Jacq.: Fr.) Fr.	Langstieliger Knoblauchswindling
2 Marasmius	bulliardi	Quél.	Nadelstreu-Käsepilzchen
2 Megacollybia	platyphylla	(Pers.: Fr.) Kotlaba et Pouzar	Gemeines Breitblatt
2 Mycena	galericulata	(Scop.:Fr.) Gray	Rosablättriger Helmling
2 Mycena	stipata	Maas Geester.& Schw.	Büscheliger Nitrat-Helmling
2 Pluteus	cervinus		Rehbrauner Dachpilz
2 Pluteus	exiguus	(Pat.) Sacc.	Kleinster Dachpilz
2 Pluteus	podospileus	Sacc. & Cub. in Sacc.	Flockenstieliger Dachpilz
2 Xeromphalina	campanella	(Batsch.: Fr.)	Geselliger Glöckchennabeling
2 Xerula	radicata	(Relhan.: Fr.) Dörfelt	Wurzel-Schleimrübbling
3 Russula	aurea	Pers.	Goldtäubling
3 Russula	romellii	Maire	Weissstieliger Ledertäubling
3 Russula	velutipes (aurora)	Velenovsky	Rosa-Täubling
3 Russula	cyanoxantha	(Schäff.) Fr.	Frauentäubling

- 1 Boletales
- 2 Agaricales
- 3 Russulales
- 4 Aphyllophorales
- 5 Gastromycetes
- 6 Heterobasidiomycetes
- 7 Ascomycetes



Pilze der Woche 21/22

3	Russula	cyanoxantha	(Schäff.) Fr.	Frauentäubling
4	Cantharellus	cibarius	Fr.	Eierschwamm
4	Hapalopilus	rutilans	(Pers.: Fr.) Karst.	Zimtfarbener Weichporling
4	Heterobasidion	annosum	(Fr.) Bref.	Wurzelschwamm
4	Piptoporus	betulinus	(Bulliard) Karsten	Birken-Hautporling
4	Pycnoporellus	fulgens	(Fr.) Donk	Leuchtender Weichporling
Total 38 Arten				

1	Boletales
2	Agaricales
3	Russulales
4	Aphylophorales
5	Gastromycetes
6	Heterobasidiomycetes
7	Ascomycetes



Lentinus lepideus Schuppiger Sägeblättling

Geruch Anis, pilzig, Perubalsam, gärendes Obst Geschmack mild, pilzig.

Hut 3-10 (16) cm Ø, rotbraune, kastanienbraune bis rotbraune Schuppen die von der Mitte zum Rand auf gelblichem Grund, Rand lange eingerollt, scharfkantig. Fleisch weiß, jung weich, später zäh, besonders im Stiel.

Stiel 5-10 (15) cm lang, 1-4 (5) cm Ø dick, weißlich, unterhalb flüchtiger Ringzone gelbschuppig, gegen die Basis bald zunehmend braunschuppig bis rotschuppig. Lamellen weiß, später gelblich, herablaufend, Schneiden stark gesägt, jung mit Guttationstropfen. Sporenpulverfarbe: weiß (8,5-11,2 x 3,2-4,2 µm, Vorkommen gern bei Lärche,



Russula cyanoxantha
Frauentäubling

Laub- und Nadelbäume. Hut bis 150 mm.
Lamellen speckig, schmierig, elastisch.
Sporen 7–8 x 6–6,5 µm, isoliert warzig. Spp. weiss.
Mit Pileozystiden.



Pluteus cervinus
Rehbrauner Dachpilz

In Laub- und Nadelwälder. Hut bis 130 mm. Geruch erdartig. Sp. 6-8,5x4-6,5 µm. Cheilozystiden birnenförmig (wichtig), Pleurozystiden mit Haken. HDS kutikulär, Hyphen ohne Schnallen.



Pilze der Woche 23

Gattung	Art	Autor	Deutsch
1 Xerocomus	chrysenteron	(Bull.) Quel.	Rotfuss-Röhrling
2 Amanita	rubescens	(Pers.: Fr.) Gray	Perlpilz
2 Bolbitius	vitellinus	(Pers.: Fr.) Fr.	Gold-Mistpilz
2 Marasmius	rotula	(Scop.: Fr.) Fr.	Halsbandschwindling
2 Pluteus	atromarginatus	(Sing.) Kühn.	Schwarzschneidiger Dachpilz
2 Psathyrella	candolleana	(Fr.: Fr.) Maire	Behangener Faserling
3 Lactarius	piperatus	(L. Fr.) Gray	Pfeffermilchling
3 Russula	velutipes	Velenovsky	Rosa-Täubling
3 Russula	cyanoxantha	(Schäff.) Fr.	Frauentäubling
4 Phaeolus	schweinitzii	(Fr.) Pat.	Kiefernbraunporling
4 Pycnoporellus	fulgens	(Fr.) Donk	Leuchtender Weichporling
Total 11 Arten			

- 1 Boletales
- 2 Agaricales
- 3 Russulales
- 4 Aphyllophorales
- 5 Gastromycetes
- 6 Heterobasidiomycetes
- 7 Ascomycetes



Bolbitius vitellinus
Gold-Mistpilz

Auf Wiesen und Weiden, auch im Wald. Hut bis 40 mm, schmierig. Insgesamt ein sehr gebrechlicher Pilz. Sp. 11-13 x 7-8,5 µm, mit Keimporus. Zystiden zylindrisch, bauchig. HDS eine Ixokutis, Zellen keulig.



Pilze der Woche 25

Gattung	Art	Autor	Deutsch
1 Leccinum	carpini	(Schulz.) Mos. ex Reid	Hainbuchen-Rauhfuß
1 Paxillus	atrotomentosus	(Batsch.: Fr.) Fr.	Samtfuß-Krempling
2 Agrocybe	dura	(Bolt.) Sing.	Rasiger Ackerling
2 Amanita	rubescens	(Pers.: Fr.) Gray	Perlpilz
2 Amanita	strobiliformis	(Paul.: Vitt.) Bertillon	Fransiger Wulstling
2 Clitocybe	costata	Kühn. & Romagn.	Kerbrandiger Trichterling
2 Clitopilus	prunulus	(Scop. Fr.) Kumm.	Mehlräsling
2 Gymnopus	fusipes	(Bull.: Fr.) Quéf.	Spindeliger Rübbling
2 Hydropus	subalpinus	(Höhnel) Singer	Buchenwald-Wasserfuß
2 Inocybe	bresadola	Massee	Rötlichfuchsiger Risspilz
2 Lentinus	torulosus	(Pers.: Fr. Lloyd	Laubholz-Knäueling
3 Lactarius	azonites	(Bull.) Fr.	Rauchfarbener Rosamilchling
3 Lactarius	piperatus	(L. Fr.) Gray	Pfeffermilchling
3 Lactarius	volemus	(Fr.: Fr.) Fr.	Brätling
3 Russula	faginea	Romagnesi	Buchen-Heringstäubling
3 Russula	graveolens	Romell	Fleischvioletter Heringstäubling
3 Russula	lepida	Fr.	Harter Zinnoberstäubling
3 Russula	olivacea	(Schäf.) Fr.	Rotstieliger Ledertäubling
3 Russula	risigallina	(Batsch) Kuyp. & v. Vuu.	Wechselarbiger Dottertäubling
3 Russula	rubra	(Lmck. Fr.) Fr.	Scharfer Zinnoberstäubling
3 Russula	velutipes	Velenovsky	Rosa-Täubling
3 Russula	violeipes	Quélet	Violettstieliger Brätlingstäubling
3 Russula	virescens	(Schäff.: Pers.:) Fr.	Gefeldeter Grüntäubling
3 Russula	viscida	Kudrna	Lederstieltäubling
4 Ganoderma	lucidum	(Curt.: Fr.) Karst.	Glänzender Lackporling
4 Stereum	hirsutum	(Willd.: Fr.) S.F. Gray	Striegeliger Schichtpilz
4 Stereum	subtomentosum	Pouzar	Samtiger Schichtpilz
Total 27 Arten			

- 1 Boletales
- 2 Agaricales
- 3 Russulales
- 4 Aphyllophorales
- 5 Gastromycetes
- 6 Heterobasidiomycetes
- 7 Ascomycetes



Russula graveolens? *R. marthae*?
Fleischvioletter Heringstäubling

Bei Eiche und Hainbuche. Fruchtkörper bis 80 mm. Huthaut stark körnig. Stiel nicht rot überhaucht. Sporen 8–10 x 6,3–8,4 µm, mit kleinen, teilweise gratig-verbundenen Stacheln. Mit Pileozystiden.



Pilze der Woche 26

Gattung	Art	Autor	Deutsch
1 Boletus	edulis	Bull.: Fr.	Steinpilz
1 Boletus	erythropus	(Fr.: Fr.) Pers.	Schusterpilz
1 Boletus	luridus	Schäffer: Fr.	Netzstieliger Hexen-Röhrling
1 Boletus	queletii	Schulzer	Glattstieliger Hexenröhrling
1 Boletus	radicans	Pers.: Fr.	Bitter-Röhrling
1 Leccinum	carpini	(Schulz.) Mos. ex Reid	Hainbuchen-Rauhfuß
1 Leccinum	nigrescens	(Letellier) Walting	Gelbporiger Rauhfuß
1 Xerocomus	chrysenteron	(Bull.) Quel.	Rotfuß-Röhrling
2 Amanita	rubescens	(Pers.: Fr.) Gray	Perlpilz
2 Clitocybe	foetens	Melot	Stinkender Trichterling
2 Clitopilus	prunulus	(Scop. Fr.) Kumm.	Mehlräsling
2 Crepidotus	applanatus	Pers. Kummer	Gerieftes Stummefüsschen
2 Gymnopus	brassicolens	(Romagnesi) Antonin & Noordeloos	Stinkkohl-Blasssporrübling
2 Gymnopus	confluens	(Pers.: Fr.) Kumm.	Knopfstieliger Rübling
2 Gymnopus	fusipes	(Bull.: Fr.) Quéf.	Spindeliger Rübling
2 Inocybe	godeyi	Gill.	Rötender Risspilz
2 Inocybe	praetervisa		Zapfensporiger Risspilz
2 Marasmiellus	ramealis	(Bull.: Fr.) Sing.	Ästchenschwindling
2 Omphalina	pyxidata	(Bull.: Pers.) Quéf.	Starkgeriefter Nabeling
2 Psathyrella	candolleana	(Fr.: Fr.) Maire	Behangener Faserling
3 Lactarius	azonites	(Bull.) Fr.	Rauchfarbener Rosamilchling
3 Lactarius	piperatus	(L. Fr.) Gray	Pfeffermilchling
3 Lactarius	volemus	(Fr.: Fr.) Fr.	Brätling
3 Russula	graveolens	Romell	Fleisschvioletter Heringstäubling
3 Russula	incarnata	Quéf.	Fleischfarbener Täubling
3 Russula	nigricans	(Bull.) Fr.	Dickblättriger Schwärztäubling
3 Russula	olivacea	(Schäf.) Fr.	Rotstieliger Ledertäubling
3 Russula	velutipes	Velenovsky	Rosa-Täubling
3 Russula	virescens	(Schäff.: Pers.:) Fr.	Gefeldeter Grüntäubling
3 Russula	viscida	Kudrna	Lederstieltäubling
3 Russula	zwarae	Velenovsky	Zwara's Täubling
3 Russula	cyanoxantha	(Schäff.) Fr.	Frauentäubling

- 1 Boletales
- 2 Agaricales
- 3 Russulales
- 4 Aphyllophorales
- 5 Gastromycetes
- 6 Heterobasidiomycetes
- 7 Ascomycetes



Pilze der Woche 26

4	Artomyces	pyxidatus	(Pers.: Fr.) Jül.	Becherkoralle
4	Bondarzewia	montana	(Quéf.) Singer	Bergporling
4	Cantharellus	cibarius	Fr.	Eierschwamm
4	Pycnoporellus	fulgens	(Fr.) Donk	Leuchtender Weichporling
6	Calocera	cornea	(Batsch: Fr.) Fr.	Eichenhörnling
Total 35 Arten				

- 1 Boletales
- 2 Agaricales
- 3 Russulales
- 4 Aphyllophorales
- 5 Gastromycetes
- 6 Heterobasidiomycetes
- 7 Ascomycetes

Calocera cornea Eichenhörnling



Artomyces pyxidatus Becherkoralle

Frk. 2-8--(13) cm hoch, in Gruppen od. büschelig, hellgelb , ocker-gelb od. gelbbraun, mit 2-6 Asten in 2-5 Wirteln, die Hauptäste 1-3 mm weit. Sekundäräste ca. 1 mm weit. Fleisch weiß bis schwach gelb. Hyphen bis 16 μ m, mit Schnallen. Ölhyphen 3-8 μ m, im Hymenium endend od. bis 15 μ m herausragend. Leptocys-

tiden 3--5 μ m weit. Basidien 20--30 x 4-4,5(5), mit Schnallen. Sp. 4-5--(5 ,5) x 2-2,6-(3 μ m), ellips., feinwarzig , amyloid. Hab.: auf morschem Laubholz , seltener auf Nadelholz (Abies, Pinus ; Fagus, Populus, Salix) Verbr.: selten. Die apikalen Auswüchse sind becherförmig angeordnet.



Russula incarnata
Fleischfarbener Täubling

Buchenwald. Hut bis 50 mm, Sp.
6,5-8 x 6-7 µm, etwas gratig ver-
bunden. Mit Primordialhyphen.
Fleisch mild. Spp. weiss.



Agaricus silvaticus Echter Wald-Champignon

Standort in Nadelwäldern. Hut bis 80 mm, braunschuppig aufweissem Grund
Fleisch weiss, im Schnitt stark rötend. Geruch angenehm. Lamellen jung grau-rosa, spä-
ter purpurbraun bis schwarz. Stiel -120 x -20 mm, Ring häutig, nach oben abziehbar.
Bemerkung er ist deutlich kleiner als der Grosse Blutchampignon, der Stiel ist jedoch
meistens mit etwas knolliger Basis versehen. Es gibt noch eine Var. pallidus. Sp. 4,5-
5,5x3-4 µm. Marginalzellen zahlreich keulig, 30 µm.



Russula olivacea

Rotstieliger Ledertäubling

Sporen mit isolierten Stacheln, dünne Verbindungslinien; (7,7-)8-10(-12) x (6,7-)7-8,5(-10) μm . Hut groß, (6-)9-16(-20) cm, seine Oberfläche meist in konzentrischen Zonen rinnig-körnig, vorallem am Rand, selten glatt. Stiel gänzlich oder stellenweise rosa. Unter Buchen, Eichen, Hainbuchen und Fichten, auf eher etwas sauren Böden. Ohne Dermatosystiden. Spp. tief ocker. Fleisch mild.



Gymnopus brassicolens
Stinkkohl-Blassporrübling

Cheilozystiden apikal mit stumpfen bis fingerförmigen Fortsätzen, unter 40 μm lang. Stielbasis schwarz, apikal gleich wie der Hut, weiß bereift, 15-45 mm. H. feucht rötlichbraun bis gelbbraun, 15-45 mm. Lamellen crème. Sp. 5,5-7,5x2,5-4 μm . Lc (Laubstreu, bes. Fagus, bisw. auf Nadelstreu).



Boletus aestivalis Sommer-Steinpilz

Hut über 100 mm. Eher heller in den Farben als beim *B. edulis*. Beim Ablösen der Huthaut am Hutrand erfolgt keine Farbveränderung des Fleisches. Stielnetz weiss. Erscheinungszeit schon früh im Jahr (Juni). Die Huthaut springt bei Trockenheit felderig auf. Fruchtschicht jung weiss, später oliv werdend.



Boletus queletii
Glattstieliger Hexenröhrling

Hut bis 150 mm. Stiel galbt, an der Basis manchmal ein Netz erkennbar. Die Poren können auch intensiver orange sein, als das Bild zeigt, manchmal hat der eine ähnliche Farbe wie *X. badius*.



Bondarzewia montana Bergporling

Frk. frisch fleischig, trocken brüchig, zentral bis seitlich gestielt mit großen, oft miteinander verwachsenen Hüten und bis 50 cm breit. Einzelhüte bis 15 cm breit, ocker bis gelblich braun, oft konzentrisch gezont. Huttrama bis 3 cm dick, weiß bis ocker. Stiel bis 6 cm lang, zylindrisch oder unregelmäßig. Poren hellgrau bis hell ocker, eckig

und 1-2 pro mm oder aufgespalten. Röhren bis 10 cm lang. Fleisch scharf. Dimitisch. Skeletthyphen hyalin, 2-7 μm , dickwandig bis fast massiv. Generative Hyphen hyalin, 2-6 μm , dünnwandig, ohne Schnallen. Sp. \pm kugelig, hyalin, 5-7 μm , stark amyloid. Hab.: auf Stümpfen u. Wurzeln von Coniferen (e.g. Abies, Picea, Thuja).



Pilze der Woche 27

Gattung	Art	Autor	Deutsch
1 Boletus	aestivalis	(Paulet) Fr.	Sommer-Steinpilz
1 Boletus	erythropus	(Fr.: Fr.) Pers.	Schusterpilz
1 Boletus	luridus	Schäffer: Fr.	Netzstieliger Hexen-Röhrling
1 Boletus	queletii	Schulzer	Glattstieliger Hexenröhrling
1 Boletus	radicans	Pers.: Fr.	Bitter-Röhrling
1 Leccinum	carpini	(Schulz.) Mos. ex Reid	Hainbuchen-Rauhfuß
1 Leccinum	nigrescens	(Letellier) Walting	Gelbporiger Rauhfuß
1 Xerocomus	chrysenteron	(Bull.) Quel.	Rotfuß-Röhrling
1 Xerocomus	subtomentosus	(L.: Fr.) Quéf.	Ziegenlippe
2 Amanita	excelsa	(Fr.) Bertillon	Grauer Wulstling
2 Amanita	lividopallescens	(Gill.) Seyot	Ockergrauer Riesen-Streifling
2 Amanita	rubescens	(Pers.: Fr.) Gray	Perlpilz
2 Crepidotus	applanatus	Pers. Kummer	Gerieftes Stummefüßchen
2 Gymnopus	brassicolens	(Romagnesi) Antonin & Noordeloos	Stinkkohl-Blasssporrübling
2 Gymnopus	fusipes	(Bull.: Fr.) Quéf.	Spindeliger Rübling
2 Inocybe	rimosa		Kegeliger Risspilz
2 Pluteus	cervinus	(Schäff.) P. Kumm.	Rehbrauner Dachpilz
2 Pluteus	romelli	(Britz.) Sacc.	Gelbstieliger Dachpilz
2 Psathyrella	piluliformis	(Bull.: Fr.) Ort.	Wässriger Faserling
2 Xerula	radicata	(Relhan.: Fr.) Dörfelt	Wurzel-Schleimrübling
3 Lactarius	piperatus	(L. Fr.) Gray	Pfeffermilchling
3 Lactarius	volemus	(Fr.: Fr.) Fr.	Brätling
3 Russula	amoena	Quéf.	Samt-Täubling
3 Russula	amoelens	Romagn.	Brauner Camemberttäubling
3 Russula	cyanoxantha	(Schäff.) Fr.	Frauentäubling
3 Russula	lepida	Fr.	Harter Zinnobertäubling
3 Russula	solaris	Ferd. et Winge	Sonnentäubling
3 Russula	turci	Bres.	Jodoformtäubling
3 Russula	velutipes	Velenovsky	Rosa-Täubling
3 Russula	vesca	Fr.	Fleischroter Speisetäubling
4 Meripilus	giganteus	(Pers.: Fr.) Karst.	Riesensporling
4 Polyporus	tuberaster	(Jacq.: Pers.) Fr.	Sklerotien-Porling
Total 32 Arten			

- 1 Boletales
- 2 Agaricales
- 3 Russulales
- 4 Aphyllophorales
- 5 Gastromycetes
- 6 Heterobasidiomycetes
- 7 Ascomycetes



Russula amoena
Samt-Täubling

Laubbäume. Hut bis 50 mm, Stiel lila bis rot überhaucht.
Sporen 6,5–8 x 5,5–6,5 µm, netzig verbunden.
Huthaare spitzspindelrig, kurzgliederig. Geruch fischartig.
Mit Pileozystiden.



Meripilus giganteus Riesenporling

Frk. groß, mit vielen fächerförmigen Einzelhüten, auch dachziegelig, 20-80 cm weit, 1-2 cm dick, basal verschmälert oder mit kurzem, seitlichen Stiel, frisch fleischig, trocken brüchig. Oberfläche kahl oder undeutlich schuppig, glatt, ocker bis creme. Context bis 15 cm dick, weiß bis cremeocker. Poren weiß bis hell ocker, auf Druck und alt

dunkler bis schwärzend, rund, 3-5 pro mm. Röhren 4-8 mm. Hyphen hyalin, 3-6-15 μm , dünn- bis dickwandig, im ganzen Frk. ohne Schnallen. Basidien 15-20 x 6-8 μm . Sp. hyalin, 6-7 x 4, 5-6 μm , subglobos. Hab.: an Stümpfen von Laubbäumen, als Schwächeparasit auch an lebenden Bäumen.



Meripilus giganteus
Riesenporling



Pilze der Woche 28

Gattung	Art	Autor	Deutsch
1 Boletus	aestivalis	(Paulet) Fr.	Sommer-Steinpilz
1 Boletus	depilatus	Redeuilh	Gefleckthütiger Röhrling
1 Leccinum	nigrescens	(Letellier) Walting	Gelbporiger Rauhfuss
1 Omphalotus	illudens	(Schw.) Sacc.	Leuchtender Ölbaumpilz
2 Agaricus	augustus	Fr.	Braunschuppiger Riesenegerling
2 Amanita	rubescens	(Pers.: Fr.) Gray	Perlpilz
2 Amanita	strobiliformis	(Paul.: Vitt.) Bertillon	Fransiger Wulstling
2 Clitopilus	prunulus	(Scop. Fr.) Kumm.	Mehlräsling
2 Megacollybia	platyphylla	(Pers.: Fr.) Kotlaba et Pouzar	Gemeines Breitblatt
2 Xerula	radicata	(Relhan.: Fr.) Dörfelt	Wurzel-Schleimrübling
3 Russula	lepida	Fr.	Harter Zinnobertäubling
3 Russula	olivacea	(Schäf.) Fr.	Rotstieler Ledertäubling
3 Russula	vesca	Fr.	Fleischroter Speisetäubling
3 Russula	virescens	(Schäff.: Pers.:) Fr.	Gefeldeter Grüntäubling
4 Sparassis	crispa	(Wulf. in Jacq.) Fr.	Krause Glucke
Total 15 Arten			

- 1 Boletales
- 2 Agaricales
- 3 Russulales
- 4 Aphyllophorales
- 5 Gastromycetes
- 6 Heterobasidiomycetes
- 7 Ascomycetes



Amanita strobiliformis Einsidler-Wulstling

Laubwald, Auenwald. Hut bis 150 mm, mit graulichen Velumflocken besetzt. Der Hutrand ist jung sehr stark mit gremigen Velumresten behangen. Ring am Stiel sehr vergänglich. Stielbasis mit ausgeprägter, gegürtelter Knolle. Sp. 12 x 8 µm, breitelliptisch, amyloid. Marginalzellen keulig bis blasig.



Omphalotus illudens
Leuchtender Ölbaumpilz

Hut bis 120 mm. Lamellen herablaufend. Stiel z.T. excentrisch. Fleisch zäh, lumineszierend. Salmjaktgeist grün. Büschelig bei Laubbäumen. Er hat keinen Aprikosengeruch. In letzter Zeit immer mehr anzutreffen. Sehr Giftig.



Sparassis crispa Krause Glucke

Frk. abgeplattet kugelig, bis 30-(40) cm und bis 20 cm hoch, reich verzweigt. Äste flach, an den Enden blattartig verbreitert, kraus und untereinander verwachsen, erst weißlich-creme, dann ockergelb bis gelbbraun. Stiel dick, fleischig, wurzelnd. Geschmack angenehm. Hyphen hya-

lin, im Subhymenium 2-6 µm, in der Trama bis 45 µm anschwellend, dünn- bis etw. dickwandig, mit Schnallen. An Nadelbäumen, meist Pinus Basidien 45-60 x 4-7,5 µm. Sp. hyalin, 4,5-7 x 3-4,5 µm.



Pilze der Woche 29

Gattung	Art	Autor	Deutsch
2 Amanita	rubescens	(Pers.: Fr.) Gray	Perlpilz
2 Coprinus	disseminatus	(Pers.: Fr.) S.F.Gray	Gesäter Tintling
2 Gymnopus	fusipes	(Bull.: Fr.) Quél.	Spindeliger Rübbling
2 Laccaria	laccata	(Scop.: Fr.) Berk. & Br.	Rötlicher Lacktrichterling
2 Xerula	radicata	(Relhan.: Fr.) Dörfelt	Wurzel-Schleimrübbling
3 Russula	alutacea	(Pers.: Fr.) ss. restr. Melz. & Zvára (non R. romellii Mre.)	Ledertäubling
3 Russula	anthracina	Romagn.	Lachsblättriger Schwärztäubling
3 Russula	chloroides	(Krombh.) Bres.	Schmalblättriger Weisstäubling
3 Russula	faginea	Romagnesi	Buchen-Heringstäubling
3 Russula	foetens	(Phillips in Berk. & Br.) Arn.	Stinktäubling
3 Russula	lepida	Fr.	Harter Zinnobertäubling
3 Russula	lepidicolor	Romagnesi	Falscher Zinnober-Täubling
3 Russula	nigricans	(Bull.) Fr.	Dickblättriger Schwärztäubling
3 Russula	ochroleuca	(Pers.: Fr.)	Ockertäubling
3 Russula	puellaris	Fr.	Milder Wachstäubling
3 Russula	romellii	Maire	Weisstieliger Ledertäubling
3 Russula	virescens	(Schäff.: Pers.:) Fr.	Gefelderter Grüntäubling
3 Russula	cyanoxantha	(Schäff.) Fr.	Frauentäubling
4 Bjerkandera	adusta	(Willd.: Fr.) Karst.	Angebrannter Rauchporling
4 Phlebiopsis	gigantea	(Fr.) Jül.	Grosser Zystidenrindenpilz
4 Polyporus	argularis		
5 Scleroderma	areolatum	Ehrenb.	Gefelderter Kartoffelbovist
Total 22 Arten			

- 1 Boletales
- 2 Agaricales
- 3 Russulales
- 4 Aphyllophorales
- 5 Gastromycetes
- 6 Heterobasidiomycetes
- 7 Ascomycetes



Russula lepidicolor
Falscher Zinnober-Täubling

Hut bis 100 mm, weiss bereift. Stiel weiss bis rötlich überhaucht. Fleisch mild. Hutrand glatt. Bei Laubbäumen. Spp. fast weiss. Sp. 6,5-8 x 5,5-6,5 µm, niederwarzig, isoliert. HDS mit dünnen, unverzweigten Haaren, ohne Pileozystiden, jedoch mit Promordialhyphen. *R. lepida* hat keine Primordialhyphen und die Sp. sind netzig verbunden, Spp. gelblich.



Russula anthracina
Lachsblättriger Schwärztäubling

Laub- und Nadelbäume. Hut bis 120 mm gross. Fleisch nach Bruch sofort dunkelbraun bis schwarz. Lamellen eng stehend. Nicht oder nur schwach rötend. Huthauthyphen mit vakuolärem Pigment. Sporen 8–10 x 7–8 µm, mit kurzen, teilweise netzig verbundenen Warzen. Spp. weiss. Keine Pielozystiden.



Pilze der Wochen 30/31 Beatenberg

Gattung	Art	Autor	Deutsch
2 Amanita	excelsa	(Fr.) Bertillon	Grauer Wulstling
2 Amanita	fulva	(Schäffer) Fr.	Rotbrauner Streifling
2 Amanita	rubescens	(Pers.: Fr.) Gray	Perlpilz
2 Clitocybe	bresadolana	Singer	
2 Clitocybe	odora	(Bull.: Fr.) Kumm.	Grüner Anistrichterling
2 Clitopilus	prunulus	(Scop. Fr.) Kumm.	Mehlräsling
2 Cortinarius	amurceus (subtortus)	(Pers.: Fr.) Fr.	Ockergelber Schleimkopf
2 Cortinarius	callisteus	(Fr.: Fr.) Fr.	Rhabarberfüssiger Raukopf
2 Gymnopus	confluens	(Pers.: Fr.) Kumm.	Knopfstieliger Rübbling
2 Lyophyllum	connatum	(Schum.: Fr.) Sing.	Weisser Büschelrasling
2 Rickenella	fibula	(Bull.: Fr.) Raith.	Orangegelber Heftelnabeling
2 Rozites	caperatus	(Pers.: Fr.) P. Karst.	Zigeunerpilz
3 Russula	chloroides	(Krombh.) Bres.	Schmalblättriger Weisstäubling
3 Russula	foetens	(Phillips in Berk. & Br.) Arn.	Stinktäubling
3 Russula	integra	Britzelmayr	Braunroter Ledertäubling
3 Russula	olivacea	(Schäff.) Fr.	Rotstieliger Ledertäubling
3 Russula	queletii	Fr.	Stachelbeer-Täubling
3 Russula	rhodopus	Zvára	Flammenstieltäubling
3 Russula	cyanoxantha	(Schäff.) Fr.	Frauentäubling
4 Cantharellus	cibarius	Fr.	Eierschwamm
4 Ramaria	flava	(Schäff.: Fr.) Quél.	Schwefelgelbe Koralle
4 Sarcodon	imbricatus	(L.: Fr.) Karst.	Habichtsstacheling
5 Vascellum	pratense	Pers.: Pers.) Kreisel	Wiesen-Stäubling
Total 23 Arten			

- 1 Boletales
- 2 Agaricales
- 3 Russulales
- 4 Aphyllophorales
- 5 Gastromycetes
- 6 Heterobasidiomycetes
- 7 Ascomycetes



Lyophyllum connatum
Weisser Büschelrasling

Laub- und Nadelwald. Hut bis 60 mm. Geruch aromatisch, speciel. Sp. 5,5-7 x 3-4 µm, hyalin. Basidien siderophil. FeSO₄ färbt Hutoberfläche und Lamellen violett.



Russula rhodopus Flammenstieltäubling

Bei Nadelbäumen, Moore. Fruchtkörper bis 90 mm. Stiel nicht grauend. Spp. ocker. Sporen 7–8,5 x 6,5–7 µm, mit kleinen, netzig verbundenen Warzen. Spp. gelb bis ocker. Mit Pileozystiden. Der sehr ähnliche R. helodes hat schwach gelbliches Spp. Geschmack bei beiden Arten leicht scharf.



Pilze der Woche 32

Gattung	Art	Autor	Deutsch
2 Lentinellus	ursinus	(Fr.) Kühn.	Filziger Zählerling
3 Russula	heterophylla	(Fr.) Fr.	Grüner Speisetäubling
4 Daedaleopsis	tricolor	(Pers.) Bond. & Sing.	Purpurrote Tramete
4 Ganoderma	lucidum	(Curt.: Fr.) Karst.	Glänzender Lackporling
4 Hymenochaeta	rubiginosa	(Dicks.: Fr.) Lév.	Rotbrauner Borstenscheibling
4 Laetiporus	sulfureus	Murr.	Schwefelporling
4 Meripilus	giganteus	(Pers.: Fr.) Karst.	Riesenporling
4 Trichaptum	abietinum	(Fr.) Ryv.	Tannentramete
Total 8 Arten			

- 1 Boletales
- 2 Agaricales
- 3 Russulales
- 4 Aphyllophorales
- 5 Gastromycetes
- 6 Heterobasidiomycetes
- 7 Ascomycetes



Lentinellus ursinus
Filziger Zählerling

Hut bis 30 mm, nicht oder kurz seitlich gestielt. Fleisch elastisch, scharf. Lamellenschneite grob gesägt. Sp. apfelkernartig, fein warzig, $3,5-5 \times 2,9-3,5 \mu\text{m}$. mit Cheilo- und Pleurozystiden. HDS kutikulär, Septen mit Schnallen.



Ganoderma lucidum Glänzender Lackporling

Bei Abies. Hut u. Stiel oft glänzend rötlich-braun. Sp. breite 6,8-7,3 μm . Frk. fächerförmig mit stielförmiger Basis, od. mit deutlichem lateralen od. seltener zentralen Stiel. Hut 10-25 cm, 2-3 cm dick, glatt, glänzend, jung gelblich, bald rötlich-braun, seltener rötlich schwarz. Kruste dünn (durch Fingernagel leicht einzudrücken), aus dickwandigen, keulenförmigen Enden von Skeletthyphen aufgebaut, mit Harzschicht (die mit einem Messer abgeschabte Harzschicht ist hell gelb bis hell ocker). Context weiß bis ocker, bis 1 cm dick, faserig. Poren weiß bis creme-ocker, rund, 4-6 pro mm. Röhren meist nicht geschichtet, 0,5-3 cm lang. Stiel

5-15-25 x 1-2,5 cm, zylindrisch bis etw. abgeflacht. rotbraun bis schwärzlich aber stets mit purpurnem Schimmer. Trimitisch. Skeletthyphen hyalin bis hell gelblich, 2-5 μm , dickwandig. Bindehyphen hyalin bis hell gelblich, 2-5 μm , dickwandig, mit langen Seitenästen.

Generative Hyphen hyalin, 2-4,5 μm , dünnwandig, mit Schnallen. Basidien 10-14 x 9-12 μm . Sp. hell braun, 7-12 x 6,5-7,5 μm . Hab.: meist auf Laubbäumen (e.g. Acer, Ainus, Betula, Castanea, Corylus, Fagus, Fraxinus, Populus, Pyrus, Quercus, Tilia).



Pilze der Woche 33

Gattung	Art	Autor	Deutsch
1 Boletus	edulis	Bull.: Fr.	Steinpilz
1 Boletus	erythropus	(Fr.: Fr.) Pers.	Schusterpilz
1 Hygrophoropsis	morganii	(Peck) Big.	Duftender Afterleistling
1 Leccinum	nigrescens	(Letellier) Walting	Gelbporiger Rauhfuss
2 Agaricus	augustus	Fr.	Braunschuppiger Riesenegerling
2 Agrocybe	dura	(Bolt.) Sing.	Rasiger Ackerling
2 Clitocybe	gibba	(Pers. Fr.) Kummer	Ockerbrauner Trichterling
2 Clitopilus	prunulus	(Scop. Fr.) Kumm.	Mehlräsling
2 Crepidotus	mollis	(Schäff. L. Fr.) Staude	Gallertfleischiges Stummelfüsschen
2 Gymnopus	confluens	(Pers.: Fr.) Kumm.	Knopfstieliger Rübbling
2 Gymnopus	extuberans		
2 Gymnopus	peronata	(Bolt.: Fr.) Kumm.	Brennender Rübbling
2 Hohenbuhelia	myxotricha	Lév.) Sing.	Behaarter Muscheling
2 Hydropus	subalpinus	(Höhnel) Singer	Buchenwald-Wasserfuss
2 Hypholoma	capnoides	(Fr.: Fr.) Kummer	Rauchblättriger Schwefelkopf
2 Lentinus	lepideus	(Buxb. ex Fr.) Fr.	Schuppiger Sägeblättling
2 Marasmius	alliaceus	(Jacq.: Fr.) Fr.	Langstieliger Knoblauchschwindling
2 Marasmius	scordonius	(Fr.: Fr.) Fr.	Küchen-Schwindling
2 Pluteus	atromarginatus	(Sing.) Kühn.	Schwarzscheidiger Dachpilz
2 Psathyrella	bipellis	(Quélet) Smith	Purpur-Mürbling
2 Psathyrella	candolleana	(Fr.: Fr.) Maire	Behangener Faserling
2 Xerula	radicata	(Relhan.: Fr.) Dörfelt	Wurzel-Schleimrübbling
3 Russula	anthracina	Romagn.	Lachsblättriger Schwärztäubling
4 Bondarzewia	montana	(Quél.) Singer	Bergporling
4 Fomitopsis	pinicola	(Fr.) Karst.	Rotbrauner Baumschwamm
4 Ganoderma	lipsiense	(Batsch.: Pers.) Atkinson	Flacher Lackporling
4 Ganoderma	lucidum	(Curt.: Fr.) Karst.	Glänzender Lackporling
4 Hapalopilus	rutilans	(Pers.: Fr.) Karst.	Zimtfarbener Weichporling
4 Polyporus	argularis		
4 Polyporus	squamosus	Fr.	Schuppiger Porling
4 Polyporus	tuberaster	(Jacq.: Pers.) Fr.	Sklerotien-Porling

- 1 Boletales
- 2 Agaricales
- 3 Russulales
- 4 Aphyllophorales
- 5 Gastromycetes
- 6 Heterobasidiomycetes
- 7 Ascomycetes



Pilze der Woche 33

4	<i>Stereum</i>	<i>subtomentosum</i>	Pouzar	Samtiger Schichtpilz
5	<i>Geastrum</i>	<i>quadrifidum</i>	Pers. ex Pers.	Kleiner Neststern
6	<i>Tremiscus</i>	<i>helvelloides</i>	(DC: Pers.) Donk	Roter Gallertrichterling
Total 34 Arten				

Myxomycet



- 1 Boletales
- 2 Agaricales
- 3 Russulales
- 4 Aphyllophorales
- 5 Gastromycetes
- 6 Heterobasidiomycetes
- 7 Ascomycetes



Agrocybe dura
Rasiger Ackerling

Äcker, Gärten, Grasland. Hut bis 80 mm,
jung etwas schmierig. Stiel mit Ring. Sp. 10-
14 x 6,5-7,5 µm. Zystiden breit flaschenförmig.
HDS hymeniform.



Polyporus argularis Weitlöcheriger Porling

Hut gelblich bis gelbocker, glatt, z.T. mit braunen, schuppenförmigen Flecken, der Hutrand borstig gewimpert. Stielbasis dicht kurzhaarig. Sp. 6-10X2,5-3-3,8 µm. Frk. pileat, gestielt. Hut 1-4-(8) cm, kreisförmig, flach gewölbt od. etw. vertieft, fleischig-zäh bis lederig, jung fein schuppig, dann kahl u. glatt mit braunen, schuppenförmigen Flecken, gelblich bis ockergelblich, der Rand grob borstig gewimpert (rauh), trocken eingerollt. Context 1-3 mm dick. Stiel 1-4 x 0,2--0,5 cm, ± zentral, gelbbraun, dicht kurzhaarig od. oben fein-schuppig u. unten kurz behaart. Poren rcl.

groß, rhombisch, deutlich radial, trocken gezähnt-zerschlitzt, mit dünnen, welligen Dissepimenten. Röhren 1-3 mm lang, kaum am Stiel herablaufend. Dimitisch. Bindehyphen hyalin, 2-5 µm, dickwandig. Generative Hyphen hyalin, 4-12-(15) µm, mit Schnallen. Basidien 20-30 x 4,5-6 µm. Sp. hyali, schmal ellips. bis etw. spindelförmig. Hab.: meist im April bis Juli wachsend, auf Laubbäumen (e.g. Acer, Ainus, Betula, Castanea, Corylus, Crataegus, Fagus, Juglans, Malus, Morus, Primus, Quercu, Populus, Salix, Ulmus). Verbr.: wärmeliebende Art.



Geastrum quadrifidum Kleiner Neststern

Endoperidie höher als breit. Peristom deutlich abgegrenzt. Frk. jung kugelig, mit Mycelhülle, im ausgebreiteten Zustand fornikat u. ca. 3 cm hoch, in meist 4 Segmete aufspaltend. Endoperidie oval, meist höher (5-10 mm) als breit (4-7 mm), gestielt, mit deutlicher Apophyse. Peristom faserig, gewimpen, deutlich

ringförmig abgegrenzt, 0,5- 1,5 mm hoch, basal 2-3,5 mm weit. Capillitium hyalin bis braun, 2,8--9,6 μm ϕ . Sp. kugelig, braun, 4-6 μm , reif warzig, im Umriß mit ca. 12 Warzen, im unreifen Zustand glatt u. mit kurzen Sterigmenresten versehen. Hab.: in Wäldern, oft unter Coniferen (meist Picea u. Pinus).

Endoperidie	innere Schicht einer Peridie.
Exoperidie	äußere, Schicht der Peridie
fornicat	Mycelhülle im Boden verbunden.
Apophyse	ringförmige Anschwellung an der Unterseite Endoperidie.
Peristom	Öffnung der Endoperidie
Capillitium	dickwandige (Hyphen in der Gleba)



Pilze der Woche 34

Gattung	Art	Autor	Deutsch
1 Boletus	appendiculatus	Schaeff.	Anhängsel-Röhrling
1 Boletus	edulis	Bull.: Fr.	Steinpilz
1 Boletus	erythropus	(Fr.: Fr.) Pers.	Schusterpilz
1 Boletus	luridus	Schäffer: Fr.	Netzstieliger Hexen-Röhrling
1 Boletus	radicans	Pers.: Fr.	Bitter-Röhrling
1 Boletus	satanas	Lenz	Satansröhrling
1 Chalciaporus	piperatus	(Bulliard: Fr.) Bataille	Pfeffer-Röhrling
1 Leccinum	nigrescens	(Letellier) Walting	Gelbporiger Rauhfuss
1 Suillus	granulatus	(L.: Fr.) Rouss.	Körnchenröhrling
1 Suillus	grevillei	(Klotzsch: Fr.) Sing.	Goldröhrling
2 Amanita	battarrae	(Boud.) Bon	Zweifarbiger Streifling
2 Amanita	franchetii	(Boud.) Fay.	Rauher Wulstling
2 Amanita	rubescens	(Pers.: Fr.) Gray	Perlpilz
2 Amanita	solitaria	(Vittadini) Quélet	Meergrüner Wulstling
2 Clitocybe	odora	(Bull.: Fr.) Kumm.	Grüner Anistrichterling
2 Clitopilus	prunulus	(Scop. Fr.) Kumm.	Mehlräsling
2 Cortinarius	vibratilis	(Fr.) Fr.	Galliger Schleimfuss
2 Crepidotus	mollis	(Schäff.L Fr.) Staude	Gallertfleischiges Stummelfüsschen
2 Cystolepiota	seminuda	(Lasch) Bon	Behangener Mehlschirmling
2 Entoloma	ameides	(Berk. & Br.) Sacc.	Duftender Rötling
2 Hygrophorus	erubescens	(Fr.: Fr.) Fr.	Rasiger Purpurschneckling
2 Lacrymaria	lacrymabunda	(Bull.: Fr.) Pat.	Tränender Saumpilz var.
2 Lepiota	cristata	(Bolton.: Fr.) Kummer	Stink-Schirmling
2 Lepiota	ventriosospora	Reid	Gelbwolliger Schirmling
2 Macrolepiota	procera	(Scop.: Fr. Sg.	Parasol
2 Mycena	renati	Quélet	Gelbstieliger Nitrat-Helmling
2 Pleurotus	pulmonarius	Quelet	Lungen-Seitling
2 Pluteus	atromarginatus	(Sing.) Kühn.	Schwarzscheidiger Dachpilz
2 Pluteus	salicinus	(Pers.: Fr.) Kumm.	Grauer Dachpilz
2 Psathyrella	piluliformis	(Bull.: Fr.) Ort.	Wässriger Faserling
2 Tricholoma	psammopus	(Kalchbr.) Quélet.	Lärchenritterling

- 1 Boletales
- 2 Agaricales
- 3 Russulales
- 4 Aphyllophorales
- 5 Gastromycetes
- 6 Heterobasidiomycetes
- 7 Ascomycetes



Pilze der Woche 34

2	Xerula	melanotricha	Dörfelt	Weisstannen-Wurzelrübling
2	Xerula	radicata	(Relhan.: Fr.) Dörfelt	Wurzel-Schleimrübling
3	Lactarius	pallidus	(Pers.: Fr.) Fr.	Falber Milchling
3	Lactarius	quietus	(Fr.) Fr.	Eichenmilchling
3	Lactarius	vellerus	(Fr.) Fr.	Wolliger Milchling
3	Russula	queletii	Fr.	Stachelbeer-Täubling
4	Ganoderma	lucidum	(Curt.: Fr.) Karst.	Glänzender Lackporling
4	Hapalopilus	croceus	(Pers.: Fr.) Bond. & Sing.	Oranger Weichporling
4	Laetiporus	sulfureus	Murr.	Schwefelporling
4	Polyporus	badius	(Pers.: Gray) v. Schw.	Kastanienbrauern Porling
4	Polyporus	leptocephalus (varius)	Jacquin: Fr.	Löwengelber Porling
4	Sparassis	laminosa	Fr.	Breitblättrige Glucke
Total 43 Arten				

- 1 Boletales
- 2 Agaricales
- 3 Russulales
- 4 Aphyllophorales
- 5 Gastromycetes
- 6 Heterobasidiomycetes
- 7 Ascomycetes

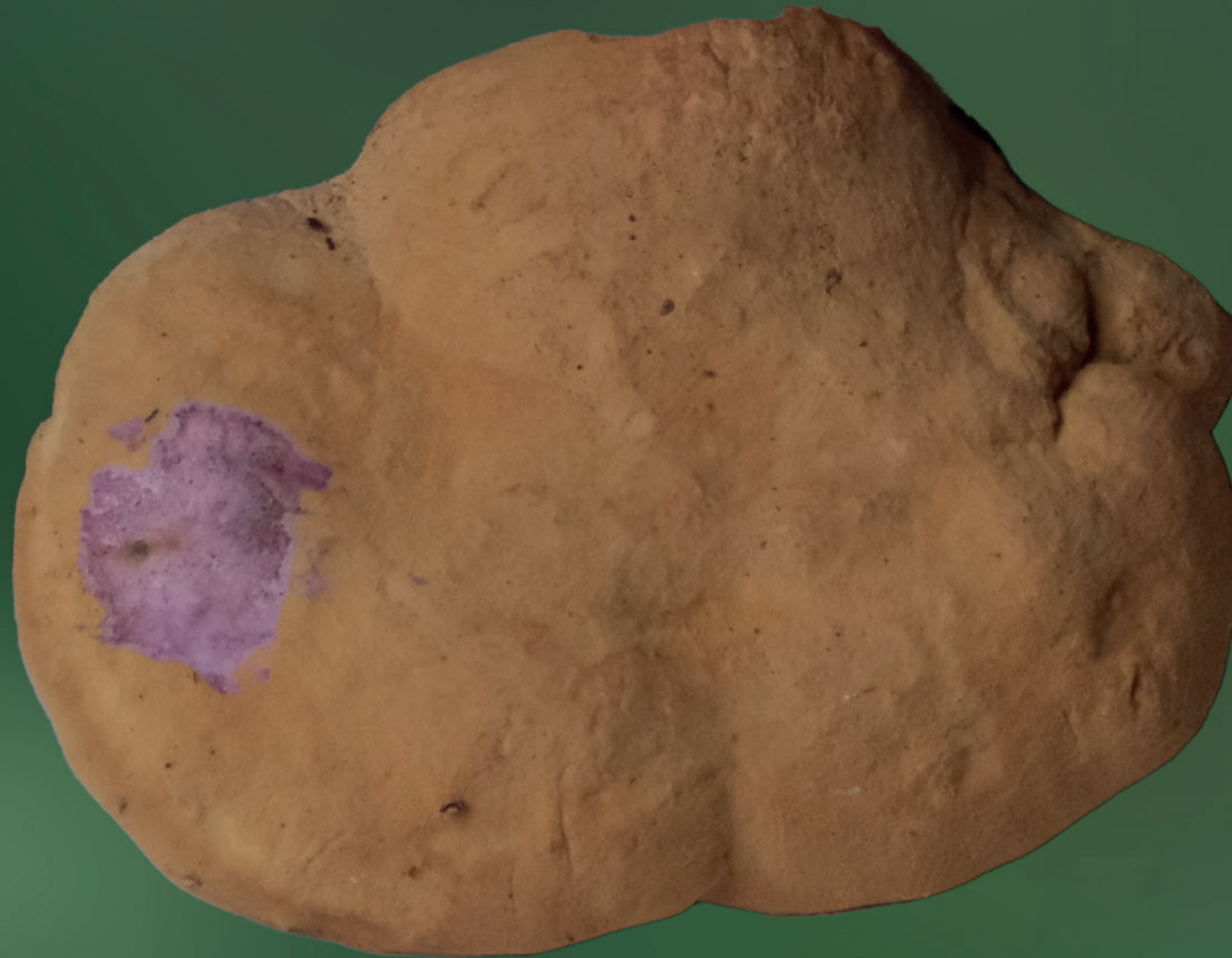


Hapalopilus rutilans

Zimfarbener Weichporling

Frk. zimtbraun. Frk. pileat, sitzend, 2 cm lang, 2-5 cm Radius, 1-4 cm dick, frisch rel. weich, der ganze Frk. ist zimtfarben, rot bis violett in KOH. Oberfläche glatt, ungezont. Poren ocker od. zimtfarben, eckig, 2-4 pro mm. Röhren 5-15

mm lang Hyphen hyalin, dünn- bis dickwandig, 2-6 μm , mit Schnallen. Cystiden fehlen. Basidien 12-14 x 4-5 μm . Sp. hyalin, schmal ellips., 3,5-5 x 2- 2,5-3 μm . Hab.: auf Laubbäumen.



Rhodocollybia proluxa Verdrehter Rübbling

Hut: 2-9 (15) cm Ø, fleischbraun, rotbraun, rosabraun, vom Rand her ausbleichend (hygrophan), Mitte oft buckelig, eingewachsen radialfaserig, feucht schmierig, fettig. Fleisch: Weißlich, wässrig beige.

Stiel: 6-15 (17) cm lang, 4-7 (9) mm Ø dick, cremefarben, hellbräunlich, kastanienbraun, im Alter rotbraun fleckend, verdreht, selten auch mit etwas rosa Hauch, längsrillig, etwas drehwüchsig, manchmal in der unteren Hälfte braungefleckt, faserig, mittig hohl, glatt, Spitze heller. Lamellen: Weiß, cremeweiß, schmutzig hellbraun, später beigebraun bis rostbraun fleckig, kurz vor dem Stiel ausgebuchtet

Dieser von Theo Bischof gefundener Pilz ist noch nicht sicher bestimmt. Ich habe jedoch keinen andern Rübbling mit gesäter Lamellenschneide gefunden.

angewachsen (Burggraben), +/- fein mit Zahn herablaufend, gesägte (wellige) Schneide, sehr gedrängt stehend, schmal. Porenpulverfarbe: Weiß, schmutzig hellgelblich bis blass rosa (3,3-6 x 2,8-5,5 µm, breit elliptisch, rund, globos, ellipsoid, länglich subglobos, manchmal auch tränenförmig, glatt, Q = 1, Wand Melzer +, Basidien viersporig, Schnallen vorhanden, Cheilozystiden von einfach zylindrisch, fusiform, keulig, verquollen, mit zahlreichen klobigen Auswüchsen, Hutdeckschicht Zellen in der obersten Lage schmal, mit Schnallen, Pleurozystiden fehlen, Ixocutis aus zylindrischen Hyphen.



Calocybe chrysenteron Dottergelber Schnönkoüf

Gattung: H. lebhaft gefärbt, gelb, rötlich, violett, violettbraun, wenn weiß, dann in Hexenringenwachsend, z.T. mit Mehl-Ger. oder St. beringt oder wurzelnd. L. ausgerandet angewachsen. Oft kleine Arten.

Art: Sp. glatt bis warzig. Basidien in Karminessigsäure mit siderophiler Granulierung. Sp. glatt bis rauh. Spp. weiss. In Laub- und Nadelwälder. Hut bis 80 mm. Geruch mehlartig. Sp. 2,5-3,5x2-3 µm, glatt.



Entoloma ameides Duftender Rötling

Untergattung *Nolanea*:
Fruchtkörper meist helmlingsartig, selten rübglings oder ritterlingsartig. Hut meist glatt hygrophan, seltener faserig-schuppig, nicht hygrophan. Huthaut eine Kutis aus dünnen Elementen. Fleisch aus langen zugespitzten Elementen.

Sektion *Papillata*: Pigment inkrustierend, meist ohne Cheilozystiden.

Art: Sporen heterodiametrisch, 8,6-10,8 x 6,6-8,5 μm . HDS mit Schnalen. Geruch süßlich, an *Hebeloma sachariolens* erinnernd. In Wäldern und Wiesen.



Sparassis laminosa Breitblättrige Glucke

Auf Erdboden in Verbindung mit Eichen, Buchen aber auch bei Tannen. Der Fruchtkörper bestehend aus dichten, aufrechtstehenden Blättern. Geschmack mild bis etwas bitterlich. Die Äste entspringen aus einem Strunk. Sporen hyalin, glatt.

Bemerkung: in der meisten Literatur wird er als Begleiter der Eiche beschrieben, jedoch in Deutschland und auch bei uns findet man ihn auch bei Tannen. Er unterscheidet sich durch die dicht, aufrechtstehenden Blätter, die nicht blumenkohlartig, sondern eher löffelartig geformt und zäher als bei der Krausen Glucke sind.



Pilze der Woche 35

Gattung	Art	Autor	Deutsch
1 Boletus	calopus	Fr.	Schönfuss
1 Boletus	fechtneri	Velen.	Silber-Röhrling
1 Boletus	queletii	Schulzer	Glattstieliger Hexenröhrling
1 Boletus	radicans	Pers.: Fr.	Bitter-Röhrling
1 Boletus	satanas	Lenz	Satansröhrling
1 Chalciaporus	piperatus	(Bulliard: Fr.) Bataille	Pfeffer-Röhrling
1 Chroogomphus	rutilus	(Schaeff.: Fr.) O.K. Miller	Kupferroter Gelbfuss
1 Gomphidius	glutinosus	(Schäff.: Fr.) Fr.	Kuhmaul
1 Gyroporus	castaneus	(Bull.: Fr.)	Hasen-Röhrling
1 Hygrophoropsis	aurantiaca	(Wulff.: Fr.) Maire	Falscher Pfifferling
1 Suillus	granulatus	(L.: Fr.) Rouss.	Körnchenröhrling
1 Suillus	grevillei	(Klotzsch: Fr.) Sing.	Goldröhrling
1 Suillus	viscidus	(L.) Rouss.	Grauer Lärchenröhrling
1 Xerocomus	pruinatus	(Fr.) Quél.	Stattlicher Rotfuss-Röhrling
1 Xerocomus	subtomentosus	(L.: Fr.) Quél.	Ziegenlippe
1 Xerocomus	ripariellus	Redeuilh	
2 Agaricus	campester	Fr.: Fr.	Wiesen-Champignon
2 Agaricus	silvaticus	Schäff.: Fr.	Echter Wald-Champignon
2 Amanita	battarrae	(Boud.) Bon	Zweifarbiger Streifling
2 Amanita	franchetii	(Boud.) Fay.	Rauher Wulstling
2 Amanita	mairei	Foley	Silbergrauer Scheidenstreifling
2 Amanita	rubescens	(Pers.: Fr.) Gray	Perlpilz
2 Amanita	strobiliformis	(Paul.: Vitt.) Bertillon	Fransiger Wulstling
2 Clitocybe	odora	(Bull.: Fr.) Kumm.	Grüner Anistrichterling
2 Clitocybe	phaeophthalma	(Pers.) Kp.	Ranziger Trichterling
2 Collybia	cookei	(Bres.) Arnold	Gelbknoolliger Zwergrübling
2 Cortinarius	glaucopus var. olivaceus	Mos.	Oliv-Klumpfuss
2 Cortinarius	hinnuleus	Fr.	Erdigriechender Gürtelfuss
2 Entoloma	lividoalbum	(Kühn. & Rom.) Kubicka	Weisstieliger Rötling
2 Entoloma	nitidum	Quél.	Stahlblauer Rötling
2 Entoloma	boudieri	Bresadola	

- 1 Boletales
- 2 Agaricales
- 3 Russulales
- 4 Aphyllophorales
- 5 Gastromycetes
- 6 Heterobasidiomycetes
- 7 Ascomycetes



Pilze der Woche 35

2	Hebeloma	birrum	Fr. ss. Mos.	Spindelfüssiger Fälbling
2	Hebeloma	radicosum	(Bull.: Fr.) Rick.	Wurzelnder Fälbling
2	Hemimycena	pseudolactea	(Kühn.) Sing.	Weisslicher Scheinhelmling
2	Inocybe	rimosa		Kegeliger Risspilz
2	Lentinus	tigrinus	(Bull.: Fr.) Fr.	Getiegender Sägeblättling
2	Lepiota	lilacea	Bres.	Lila-Schirmling
2	Mycena	abramsii	(Murr.) Murr.	Voreilender Helmling
2	Mycena	pura	(Pers.: Fr) Kumm.	Rettich-Helmling
2	Mycena	renati	Quélet	Gelbstieliger Nitrat-Helmling
2	Mycena	polygramma fo. pumila	J.E. Lange	Rillstieliger Helmling (kleine form)
2	Pholiota	astragalina	(Fr.) Singer	Safranroter Schüppling
2	Rhodocybe	gemina	(Fr.) Kuyp. & Noord.	Würziger Tellerling
3	Lactarius	blennius	(Fr.: Fr.) Fr.	Graugrüner Milchling
3	Lactarius	quietus	(Fr.) Fr.	Eichenmilchling
3	Russula	atropurpurea	(Krombh.) Britz.	Pupurschwarzer Täubling
3	Russula	chloroides	(Krombh.) Bres.	Schmalblättriger Weisstäubling
3	Russula	integra	Britzelmayr	Braunroter Ledertäubling
3	Russula	ionochlora	Romagn.	Cremeblättriger Bunttäubling
3	Russula	ochroleuca	(Pers.: Fr.)	Ockertäubling
3	Russula	pectinatoides	Peck	Krazender Kammtäubling
3	Russula	risigallina	(Batsch) Kuyp. & v. Vuu.	Wechselfarbiger Dottertäubling
3	Russula	rosea (=lepida)	Pers.	Harter Zinnober-Täubling
3	Russula	sericatula	Romagn.	Schwachreagierender Leder-Träubling
3	Russula	velenovskyi	Melz. & Zvára	Ziegelroter Täubling
4	Hydnellum	peckii	Banker in Peck	Scharfer Korkstacheling
4	Sparassis	crispa	(Wulf. in Jacq.) Fr.	Krause Glucke
5	Scleroderma	areolatum	Ehrenb.	Gefelderter Kartoffelbovist
Total 54 Arten				

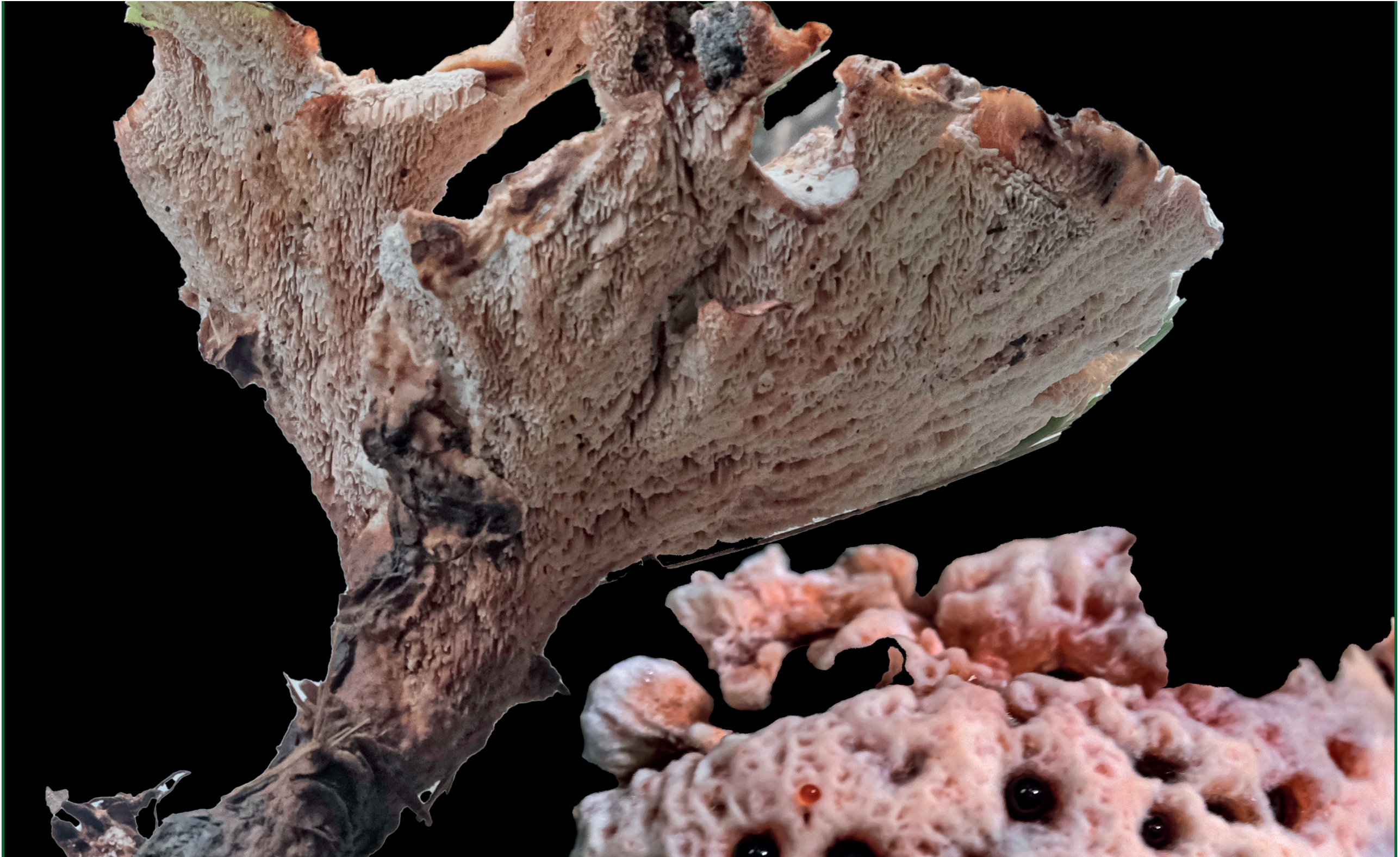
- 1 Boletales
- 2 Agaricales
- 3 Russulales
- 4 Aphyllophorales
- 5 Gastromycetes
- 6 Heterobasidiomycetes
- 7 Ascomycetes



Hydnellum peckii Scharfer Korkstacheling

Geschmack scharf. Hutfleisch blaß bis rosa-bräunlich. Frk. einzeln oder miteinander verwachsen. Hut bis 6,5 cm, oft erst gewölbt, dann flach bis vertieft, mit ± deutlichen, radiär angeordneten Buckeln. Erst samtig, dann faserig, jung weiß, bald blaß rosabräunlich, dann rotbraun bis schwarzbraun. Druckstellen langsam schwärzend, jung und frisch dicht mit blutro-

ten Tropfen besetzt. Stiel 0,5-6 x 0,5-2 cm, voll, zylindrisch, basal verschmälert oder verbreitert, samtig. Stacheln bis 4,5 x 0,1-0,2 mm, etwas am Stiel herablaufend, jung weißlich, reif purpurbraun. Sp. 4,9-5,4 x 3,8-4 µm, bräunlich, höckerig, die Höcker eingedellt. Hab.: in Nadelwäldern (Picea, Pinus).



Gyroporus castaneus Hasen-Röhrling

Hymenophor jung weiss, schwammig, am Stiel stark ausgebuchtet. Hut trocken, filzig bis samtig. St. hohl, oft gekammert. Fleisch weiss bis gelblich. Hut bis 60 mm. Röhrenmündungen jung weiss. Geschmack und Geruch angenehm. Weichfleischig. Fleisch beim Schnitt unverändert. Besonders bei Eichen.



Hemimycena pseudolactea

Weisslicher Scheinhelmling

In Nadelwäldern auf Nadelstreu. Hut bis 10 mm. Stiel bis 30 mm, weiss be-reift. Basis mit weissem Mycelfilz. Ganzer Pilz fühlt sich etwas klebrig an. Sp. 5,3-6,5 x 2,8-3,2 μ m. Spp. weiss. Zystiden bauchig, apikal oft mit Schleim-hülle. HDS stark verzweigt. Caulozystiden divertikuliert, ähnlich wie die HDS.



Fistulina hepatica Ochsenszunge

Frk. pileat, sitzend oder mit kurzem Stiel, 20-25 cm. Radius, 2-6 cm dick, frisch fleischig und mit blutrotem Saft, trocken hart. Oberfläche rötlich bis rotbraun, rau. Context 3-5 cm dick, fleischfarben. Röhren isoliert stehend, in einer Schicht, zylindrisch, 10-15 x 0,2-0,3 mm, erst gelblich, dann bräun-

lich. Poren rund, ca. 3 pro mm. Monomitisch. Hyphen hyalin, dünnwandig, mit Schnallen, 3-6 μm , angeschwollen bis 25 μm . Cystiden fehlen, aber gloeopler Hyphen mit rotem Plasma sind vorhanden. Sp. hyalin bis rosa-gelblich, elliptisch, 4,5-6 x 3-4 μm , dünnwandig, glatt, inamyloid.



Amanita frangetti Rauher Wulstling

Universalvelum gelb. Hut weisslich bis grünlich-gelb, beige-braun, grau-braun, braun, Manschette mit einem bräunlichen Saum, Fleisch an der Luft unverändert. Marginalzellen ballonförmig, Sp. 7-9 x 5-7 μm (einige Formen und Varietäten).



Entoloma lividoalbum Weissstieliger Rötling

Untergattung Entoloma: Fruchtkörper meist kräftig, ritterlingsartig, seltener helmlings- oder nabelingsartig. Hut meist glatt. Huthaut eine Kutis aus dünnen Hyphen. Fleisch aus relativ kurzen Elementen. Untersektion: Rhodopolia, Pigment intrazellulär.

Art: Vorkommen in Laubwäldern und Wiesen mit Bäumen. Hut bis 100 mm. Fleisch weiss, im Schnitt mehlartig. Stiel bis 100 mm x 7-20 mm. Sp. 8-10 x 5,7-9,3 μm , mehr eckig, Spp. rotbräunlich. Ohne Zystiden. HDS mit Schnallen, Hyphen liegend (kutikulär).



Pilze der Woche 36

Gattung	Art	Autor	Deutsch
1 Boletus	appendiculatus	Schaeff.	Anhängsel-Röhrling
1 Boletus	calopus	Fr.	Schönfuss
1 Boletus	edulis	Bull.: Fr.	Steinpilz
1 Boletus	erythropus	(Fr.: Fr.) Pers.	Schusterpilz
1 Boletus	fechtneri	Velen.	Silber-Röhrling
1 Boletus	torosus	Fr.	Ochsenröhrling
1 Gomphidius	glutinosus	(Schäff.: Fr.) Fr.	Kuhmaul
1 Gyroporus	castaneus	(Bull.: Fr.)	Hasen-Röhrling
1 Xerocomus	badius	(Fr.) Kühn. ex Gilb.	Maronenröhrling
2 Agaricus	augustus	Fr.	Braunschuppiger Riesenegerling
2 Agaricus	bitorquis	(Quélet) Sacc.	Trottoir-Champignon
2 Agaricus	silvaticus	Schäff.: Fr.	Echter Wald-Champignon
2 Agaricus	xanthoderma	Genev.	Karbol-Egerling
2 Agrocybe	cylindracea	(DC: Fr.) Mre.	Südlicher Ackerling
2 Amanita	ceciliae	Berkeley et Broome) Bas	Riesen-Streifling
2 Amanita	phalloides	(Fr.) Link	Grüner Knollenblätterpilz
2 Chrysomphalina	chrysophylla	(Fr.) Clémç.	Goldblättriger Goldnabeling
2 Clitocybe	gibba	(Pers. Fr.) Kummer	Ockerbrauner Trichterling
2 Clitocybe	phaeophthalma	(Pers.) Kp.	Ranziger Trichterling
2 Clitopilus	prunulus	(Scop. Fr.) Kumm.	Mehlräsling
2 Cortinarius	bolaris	(Pers.: Fr.) Fr.	Rotschuppiger Rauhkopf
2 Cortinarius	caerulescens	(Schäff.) Fr.	Blauer Klumpfuss
2 Cortinarius	hinnuloides	Hry.	Orangenblüten-Gürtelfuss
2 Cortinarius	largus	Fr.	Blasser Schleimkopf
2 Cortinarius	purpurascens	Fr.	Purpurfleckender Klumpfuss
2 Cortinarius	varicolor	(Pers.: Fr.) Fr.	Erdigriechender Schleimkopf
2 Entoloma	lividoalbum	(Kühn. & Rom.) Kubicka	Weisstieliger Rötling
2 Entoloma	rhodopolium	(Fr.: Fr.) Kummer	Niedergedrückter Rötling
2 Gymnopus	fusipes	(Bull.: Fr.) Quél.	Spindeliger Rübling
2 Inocybe	cookei	Bres.	Knolliger Risspilz
2 Inocybe	godeyi	Gill.	Rötender Risspilz

- 1 Boletales
- 2 Agaricales
- 3 Russulales
- 4 Aphyllophorales
- 5 Gastromycetes
- 6 Heterobasidiomycetes
- 7 Ascomycetes



Pilze der Woche 36

2	Inocybe	maculata	Boud.	Gefleckter Risspilz
2	Laccaria	laccata	(Scop.: Fr.) Berk. & Br.	Rötlicher Lacktrichterling
2	Lepista	irina	(Fr.) Big.	Veilchen-Rötelritterling
2	Macrolepiota	procera	(Scop.: Fr. Sg.	Parasol
2	Mycena	pelianthina	(Fr.: Fr.) Quél.	Schwarzgezählter Helmling
2	Rhodocybe	gemina	(Fr.). Kuyp. & Noord.	Würziger Tellerling
2	Tricholoma	tigrinum	Kumm.	Tiger-Ritterling
3	Lactarius	albocarneus	Britzelmayr	Klebriger Milchling
3	Lactarius	aurantiacus	(Pers.: Fr.) Gray	Echter Orange-Milchling
3	Lactarius	blennius	(Fr.: Fr.) Fr.	Graugrüner Milchling
3	Lactarius	circellatus	Fr.	Gebänderter Hainbuchenmilchling
3	Lactarius	deterimus	Gröger	Fichtenreizker
3	Lactarius	mairei	Mal.	Braunzottiger Milchling
3	Lactarius	pallidus	(Pers.: Fr.) Fr.	Falber Milchling
3	Lactarius	quietus	(Fr.) Fr.	Eichenmilchling
3	Lactarius	rubrocinctus	Fr.	Rotgegürtelter Runzelmilchling
3	Lactarius	scrobiculatus	(Scop.: Fr.) Fr.	Grubiger Fichtenmilchling
3	Lactarius	trivialis	(Fr.: Fr.) Fr.	Nordischer Milchling
3	Lactarius	zonarius	(Bulliard) Fr.	Echter Zonenmilchling
3	Russula	anthracina	Romagn.	Lachsblättriger Schwärztäubling
3	Russula	atropurpurea	(Krombh.) Britz.	Pupurschwarzer Täubling
3	Russula	chloroides	(Krombh.) Bres.	Schmalblättriger Weisstäubling
3	Russula	cyanoxantha fo. pelterai		R. Maire.: Singer Grüner Frauentäubling
3	Russula	delica	Fr.	Gemeiner Weisstäubling
3	Russula	farinipes	Romell in Britz.	Mehlstieltäubling
3	Russula	foetens	(Phillips in Berk. & Br.) Arn.	Stinktäubling
3	Russula	grata (laurocerasi)	Melzer	Mandeltäubling
3	Russula	integra	Britzelmayr	Braunroter Ledertäubling
3	Russula	lepida	Fr.	Harter Zinnobertäubling
3	Russula	lepidicolor	Romagnesi	Falscher Zinnober-Täubling
3	Russula	lilacea	Quél.	Rotstieliger Reiftäubling
3	Russula	luteotacta	Rea	Gelbfleckender Täubling
3	Russula	olivacea	(Schäf.) Fr.	Rotstieliger Ledertäubling

1 Boletales

2 Agaricales

3 Russulales

4 Aphyllophorales

5 Gastromycetes

6 Heterobasidiomycetes

7 Ascomycetes



Pilze der Woche 36

3	Russula	pectinatoides	Peck	Krazender Kammtäubling
3	Russula	romellii	Maire	Weisstieliger Ledertäubling
3	Russula	sanguinea	(Bull. ex St. Am.) Fr.	Blutroter Täubling
3	Russula	turci	Bres.	Jodoformtäubling
3	Russula	vesca	Fr.	Fleischroter Speisetäubling
3	Russula	violeipes	Quélet	Violettstieliger Brätlingstäubling
3	Russula	virescens	(Schäff.: Pers.) Fr.	Gefeldeter Grüntäubling
3	Russula	cyanoxantha	(Schäff.) Fr.	Frauentäubling
3	Russula	melliolens	Quélet	Honig-Täubling
4	Sarcodon	imbricatus	(L.: Fr.) Karst.	Habichtsstacheling
5	Crucibulum	laeve	(Huds.: Relh.) Kambly et al.	Tiegelteuerling
5	Cyathus	striatus	(Huds.) ex Pers.	Striegeliger Teuerling
Total 75 Arten				

- 1 Boletales
- 2 Agaricales
- 3 Russulales
- 4 Aphyllophorales
- 5 Gastromycetes
- 6 Heterobasidiomycetes
- 7 Ascomycetes



Russula sanguinea
Blutroter Täubling

Bei Föhren, Nadelbäume. Fruchtkörper bis 100 mm.
Alt oft völlig ausgeblasst. Stiel oft schwach süßrötlich überhaucht.
Sporen 7,5–10 x 6,5–8,5 µm, mit isolierten Stacheln. Spp. gelb.
Mit Pileozystiden. Fleisch scharf.



Russula farinipes
Mehlstieltäubling

Laubbäume. Hut bis 70 mm, Rand lange weisslich, gerieft.
Lamellen stark gedrängt. Fleisch compact. Spp. weiss.
Sporen 6–7,5 x 5–6,5 µm mit kleinen, isolierten Stacheln.
Auffallend sind die z.T. schwertartig gebogenen Pileozystiden.



Chrysomphalina chrysophylla
Goldblättriger Goldnabeling

Hut 15 bis 40 mm. Lamellen lebhaft gelb. Stiel glatt, knorpelig. Stielbasis knollenförmig, 30-60 x 3-4 mm. Spp. gelblich. Sp. 10-12 x 5-5,5 µm. Schnallen fehlen. Nadelholz.



Mycena pelianthina
Schwarzgezählelter Helmling

Hut bis 50 mm, hygrophan, Rand im feuchten Zustand gerieft. Geruch rettichartig. Lamellen grauviolett, Schneiden purpurschwarz. Sp. 5-7 x 2,3-3,1 μm . Spp. weiss. Cheilo- und Pleurozystiden spindelig. HDS kutikulär, mit Schnallen.



Agaricus xanthoderma

Karpol-Egerlin

Gärten, Wiesen, Parkanlagen, Gebüsch. Hut bis 100 mm. Hutmitte meist etwas graulich. Ring ausgeprägt. Geruch nach Karpol. Sp. 5-6 x 4-4,5 µm. Marginalzellen birnenförmig, keulig, bis 30 µm. Die Karbolegerlinge haben die Eigenschaft, dass sie auf Druck gelben und dann später an dieser Stelle schwärzen. Die Stielbasis ist knollig beim Karpolegeling. Wiesenegerlinge sind nicht knollig.



Pilze der Woche 37

Gattung	Art	Autor	Deutsch
1 Boletus	aestivalis	(Paulet) Fr.	Sommer-Steinpilz
1 Boletus	legaliae	Pilat et Usak	
1 Boletus	queletii	Schulzer	Glattstieliger Hexenröhrling
1 Boletus	radicans	Pers.: Fr.	Bitter-Röhrling
1 Boletus	rubrosanguineus	Walty ex Cheype	Falscher Satans-Röhrling
1 Chalciaporus	piperatus	(Bulliard: Fr.) Bataille	Pfeffer-Röhrling
1 Gyroporus	castaneus	(Bull.: Fr.)	Hasen-Röhrling
1 Leccinum	carpini	(Schulz.) Mos. ex Reid	Hainbuchen-Rauhfuß
1 Pulveroboletus	gentilis	(Quél.) Pouzar	Goldporiger Röhrling
1 Suillus	granulatus	(L.: Fr.) Rouss.	Körnchenröhrling
1 Xerocomus	badius	(Fr.) Kühn. ex Gilb.	Maronenröhrling
1 Xerocomus	chrysenteron	(Bull.) Quel.	Rotfuß-Röhrling
1 Xerocomus	subtomentosus	(L.: Fr.) Quél.	Ziegenlippe
2 Agaricus	campester	Fr.: Fr.	Wiesen-Champignon
2 Agaricus	silvicola	(Vittad.) Sacc.	Dünnfleischiger Anis-Egerling
2 Agaricus	xanthoderma	Genev.	Karbol-Egerling
2 Amanita	beckeri	Huijsman	Braunhäutiger Scheidenstreifling
2 Amanita	citrina	(Schäff.) Pers.	Gelber Knollenblätterpilz
2 Amanita	excelsa	(Fr.) Bertillon	Grauer Wulstling
2 Amanita	pantherina	(DC.: Fr.) Krombh.	Pantherpilz
2 Amanita	phalloides	(Fr.) Link	Grüner Knollenblätterpilz
2 Amanita	phalloides var. alba	(Fr.) Link	Weisser Knollenblätter-Pilz (weisse Form)
2 Amanita	rubescens	(Pers.: Fr.) Gray	Perlpilz
2 Clitocybe	odora	(Bull.: Fr.) Kumm.	Grüner Anistrichterling
2 Coprinus	cinereus	(Schäff. Fr.) Gray	Wollstieliger Misttintling
2 Cortinarius	arvinaceus	Fr.	Buchenschleimfuß
2 Cortinarius	candelaris	(Fr.) Fr.	Wachsgelber Wasserkopf
2 Cortinarius	eburneus	(Vel.) Hry./Bon	Elfenbein-Schleimfuß
2 Cortinarius	hinnuleus	Fr.	Erdgriechender Gürtelfuß
2 Cortinarius	largus	Fr.	Blasser Schleimkopf
2 Cortinarius	livido-ochraceus	(Berkeley) Berkeley	Langstieliger Schleimfuß
2 Cortinarius	nemorensis	(Fr.) Lge.	Verfärbender Schleimkopf

- 1 Boletales
- 2 Agaricales
- 3 Russulales
- 4 Aphyllophorales
- 5 Gastromycetes
- 6 Heterobasidiomycetes
- 7 Ascomycetes



Pilze der Woche 37

2	Cortinarius	purpurascens	Fr.	Purpurfleckender Klumpfuss
2	Cortinarius	suillus	Fr. ss. Lge.	Schweins-Dickfuss
2	Cortinarius	torvus	(Bull.: Fr.) Fr.	Wohlriechender Gürtelfuss
2	Echinoderma	asperum	(Pers.) Bon	Spitzschuppiger Schirmling
2	Entoloma	rhodopolium var. nidorosum		(Fr.)Nordel./Kumm. Alkalischer Rötling
2	Hebeloma	radicosum	(Bull.: Fr.) Rick.	Wurzelnder Fälbling
2	Hebeloma	sacchariolens	Quél.	Süßriechender Fälbling
2	Hebeloma	sinapizans	(Paul.: Fr.) Gill.	Rettich-Fälbling
2	Hypholoma	sublateritium	(Schäff.: Fr.) Kumm.	Ziegelroter Schwefelkopf
2	Inocybe	cookei	Bres.	Knolliger Risspilz
2	Inocybe	fraudans	(Britzelmayr) Saccardo	Birnenrisspilz
2	Inocybe	petiginosa	(Fr.: Fr.) Gillet	Graugezonter Zwergrisspilz
2	Lacrymaria	lacrymabunda	(Bull.: Fr.) Pat.	Tränender Saumpilz var.
2	Lepiota	cristata	(Bolton.: Fr.) Kummer	Stink-Schirmling
2	Lepiota	ventriosospora	Reid	Gelbwolliger Schirmling
2	Lepista	sordida	(Schumacher Fr.) Singer	Schmutziger Rötleritterling
2	Lyophyllum	loricatum	(Fr.) Kühn.	Gepanzerter Rasling
2	Mycena	crocata	(Schrader: Fr.) Kummer	Gelborangemilchendet Helmling
2	Mycena	pelianthina	(Fr.: Fr.) Quél.	Schwarzgezählter Helmling
2	Oudemansiella	mucida	(Schrad. ex Fr.) v.H.	Beringter Schleimrübling
2	Stropharia	caerulea	Kreisel	Blauer Träuschling
2	Tricholoma	columbeta	(Fr.) Kumm.	Seidiger Ritterling
2	Tricholoma	inamoenum	(Fr.) Quél.	Lästiger Ritterling
2	Tricholoma	pseudoniticans	Bon	Blassfleischiger Fichtenritterling
2	Tricholoma	pseudonictitans	Bon	Blassfleischiger Fichtenritterling
2	Tricholoma	saponaceum	(Fr.) Kumm.	Seifen-Ritterling
2	Tricholoma	sulfureum	(Bull.: Fr.) Kumm.	Schwefel-Ritterling
2	Tricholoma	sulphureus		Schwefelritterling
2	Tricholoma	tumidum		
2	Xerocomus	moravicus	(Vacek) Herink	Mährischer Filzröhrling
3	Lactarius	azonites	(Bull.) Fr.	Rauchfarbener Rosamilchling
3	Lactarius	blennius	(Fr.: Fr.) Fr.	Graugrüner Milchling
3	Lactarius	chrysorrheus	Fr.	Goldfüßiger Milchling

1 Boletales

2 Agaricales

3 Russulales

4 Aphyllophorales

5 Gastromycetes

6 Heterobasidiomycetes

7 Ascomycetes



Pilze der Woche 37

3	Lactarius	circellatus	Fr.	Gebänderter Hainbuchenmilchling
3	Lactarius	cremor (rustratus)	Fr.	Runzlicher Zwergmilchling
3	Lactarius	pallidus	(Pers.: Fr.) Fr.	Falber Milchling
3	Lactarius	picinus	Fr.	Pechschwarzer Milchling
3	Lactarius	quietus	(Fr.) Fr.	Eichenmilchling
3	Lactarius	rubrocinctus	Fr.	Rotgegürtelter Runzelmilchling
3	Lactarius	salmonicolor	Helm & Lecl.	Lachsreizker
3	Lactarius	subdulcis	(Pers.:Fr.) Gray	Süsslicher Buchen-Milchling
3	Lactarius	uvidus	(Fr.) Fr.	Klebrig-schleimiger Violettmilchling
3	Russula	atropurpurea	(Krombh.) Britz.	Pupurschwarzer Täubling
3	Russula	cyanoxantha fo. pelterai		R. Maire.: Singer Grüner Frauentäubling
3	Russula	cyanoxantha	(Schäff.) Fr.	Frauentäubling
3	Russula	delica	Fr.	Gemeiner Weisstäubling
3	Russula	foetens	(Phillips in Berk. & Br.) Arn.	Stinktäubling
3	Russula	grata (laurocerasi)	Melzer	Mandeltäubling
3	Russula	lepida	Fr.	Harter Zinnobertäubling
3	Russula	lutea	(Huds.: Fr.) Gray	Glänzengelber Dottertäubling
3	Russula	nigricans	(Bull.) Fr.	Dickblättriger Schwärztäubling
3	Russula	pectinatoides	Peck	Krazender Kammtäubling
3	Russula	rubra	(Lmck. Fr.) Fr.	Scharfer Zinnobertäubling
3	Russula	solaris	Ferd. et Winge	Sonnentäubling
3	Russula	turci	Bres.	Jodoformtäubling
3	Russula	velutipes	Velenovsky	Rosa-Täubling
3	Russula	vesca	Fr.	Fleischroter Speisetäubling
4	Cantharellus	cinereus	Pers. ex Fr.	Grauer Leistling
4	Sparassis	crispa	(Wulf. in Jacq.) Fr.	Krause Glucke
4	Stereum	subtomentosum	Pouzar	Samtiger Schichtpilz
5	Bovista	nigrescens	Pers.	Schwärzender Bovist
5	Lycoperdon	echinatum	Pers.: Pers.	Igel-Stäubling
7	Otidea	concinna	(L.: Fr.) Fuckel	Zitronengelber Öhrling
Total 54 Arten				

- 1 Boletales
- 2 Agaricales
- 3 Russulales
- 4 Aphyllophorales
- 5 Gastromycetes
- 6 Heterobasidiomycetes
- 7 Ascomycetes



Amanita beckeri

Braunhäutiger Streifling

Volva membranous, bald zottig-zerzaust, Hut bis 120 mm, bleich-braun, ocker-beige, manchmal mit Eindellungen. Stiel fein gebändert, Bänder gleichfarbig wie der Hut. Wärmeliebende Standorte, bei breitblättrigen Bäumen, hauptsächlich basische, kalkhaltige Böden, Sp. 9-11 μm , rundlich.



Cortinarius livido-ochraceus Langstieliger Schleimfus

Mit Honiggeruch. Hut 4-10 (13) cm, olivbraun, ockerbraun bis dunkel purpurbraun, glockenförmig bis gebuckelt, radial gerunzelt. Fleisch grauweiß bis hell ockergelb. Stiel weiß, spindelig, schleimig-klebrig, etwas lila, oberhalb eher gräulich und gerieft. Lamellen

ockerbraun bis rostbraun, ausgebuchtet angewachsen, oft frei wirkend, Schneiden heller. Sporenpulverfarbe: rostbraun. Sp. 11-15 x 7,5-10 µm. Ohne Septen der HDS. Zystiden keulig, zahlreich. Vorkommen im Mischwald, bei Laubäulen. Sommer bis Herbst, selten.



Inocybe petiginosa
Graugezonter Zwerggrisspiz

Hut bis 20 mm. Geruch spermatisch. Sporen 7-8 x 4,5-5,5 μm , höckerig. Hymenialzystiden bis 80 μm , schlank. Caulozystiden bis zur Stielbasis, sehr schlank, alle mit ziemlich grossem Wandabstand. Im Laubwald. Ist neben *I. Jakobi* der kleinste Risspiz.



Lepiota ventriosospora
Gelbwolliger Schirmling

Hut bis 60 mm. Fleisch weisslich. Geruch pilzig. Geschmack mild. Fleisch jung weiss. Sp. 18,8-22,4 x 4,2-6,4 µm. Spp. hellgelb. Cheilozystiden keulig. HDS parallel, mit Schnallen. Vorkommen in Laub- und Nadelwälder. *Lepiota clypeolaria* hat deutlich kleinere Sp. und die Fruchtkörper haben nur wenig braune Pigmente.



Pilze der Woche 38

Gattung	Art	Autor	Deutsch
1 Boletus	legaliae	Pilat et Usak	
1 Boletus	satanas	Lenz	Satansröhrling
1 Suillus	bovinus	(L.: Fr.) Rouss.	Kuhröhrling
1 Suillus	tridentinus	(Bresad.) Singer	Rostroter Lärchenröhrling
1 Suillus	variegatus	Sw.: Fr. Kuntze	Sandröhrling
1 Xerocomus	badius	(Fr.) Kühn. ex Gilb.	Maronenröhrling
2 Agaricus	augustus	Fr.	Braunschuppiger Riesenegerling
2 Agaricus	moelleri	Wasser	Perlhuhn-Egerling
2 Agaricus	silvicola	(Vittad.) Sacc.	Dünnfleischiger Anis-Egerling
2 Amanita	ceciliae	Berkeley et Broome) Bas	Riesen-Streifling
2 Amanita	pantherina	(DC.: Fr.) Krombh.	Pantherpilz
2 Amanita	pantherina var. abietin.	(Gilb. in Konr. & Maubl.)	Tannen-Pantherpilz
2 Amanita	phalloides	(Fr.) Link	Grüner Knollenblätterpilz
2 Clitocybe	geotropa	(DC. & Lam) Quél.	Mönchskopf
2 Clitopilus	prunulus	(Scop. Fr.) Kumm.	Mehlräsling
2 Cortinarius	anomalus	(Fr.: Fr.) Fr.	Braunvioletter Dickfuss
2 Cortinarius	caerulescens	(Schäff.) Fr.	Blauer Klumpfuss
2 Cortinarius	flavovirens	Hry	Gelbgrüner Klumpfuss
2 Cortinarius	livido-ochraceus	(Berkeley) Berkeley	Langstieliger Schleimfuss
2 Cortinarius	melanotus	Kalchbr.	Braunnetziger Rauhkopf
2 Cortinarius	purpurascens	Fr.	Purpurfleckender Klumpfuss
2 Cortinarius	torvus	(Bull.: Fr.) Fr.	Wohlriechender Gürtelfuss
2 Cortinarius	vulpinus	(Vel.) Hry.	Gilbender Fuchs-Seidenkopf
2 Echinoderma	asperum	(Pers.) Bon	Spitzschuppiger Schirmling
2 Entoloma	rhodopolium var. nidorosum		(Fr.)Nordel./Kumm. Alkalischer Rötling
2 Entoloma	sinatum	(Buillar Fr.) Kummer	Riesen-Rötling
2 Gymnopilus	penetrans	(Pers.: Fr.) Murrill	Geflecktblättriger Flämmling
2 Gymnopus	distorta	(Fr.) Quél.	Drehstieliger Rübbling
2 Hebeloma	radicosum	(Bull.: Fr.) Rick.	Wurzelnder Fälbling
2 Hebeloma	sinapizans	(Paul.: Fr.) Gill.	Rettich-Fälbling
2 Hygrophorus	cossus (discoxanthus)	(Sow. ex Fr.) Fr.	Verfärbender Schneckling
2 Inocybe	bongardii	(Weinmann) Quélet	Duftender Risspilz

- 1 Boletales
- 2 Agaricales
- 3 Russulales
- 4 Aphyllophorales
- 5 Gastromycetes
- 6 Heterobasidiomycetes
- 7 Ascomycetes



Pilze der Woche 38

2	Inocybe	corydalina	Quélet	Grüngebuckelter Risspilz
2	Inocybe	fraudans	(Britzelmayr) Saccardo	Birnenrisspilz
2	Kuehneromyces	mutabilis	(Scopp.: Fr.) Sg. & Sm.	Gemeines Stockschwämmchen
2	Lepiota	ventriosospora	Reid	Gelbwolliger Schirmling
2	Pholiota	astragalina	(Fr.) Singer	Safranroter Schüppling
2	Rhodocybe	nitellina	(Fr.) Sing.	Gelbfuchsiges Tellerling
2	Stropharia	caerulea	Kreisel	Blauer Träuschling
2	Tricholoma	pseudonictitans	Bon	Blassfleischiger Fichtenritterling
3	Lactarius	acerrimus	Britz.	Queradriger Milchling
3	Lactarius	aurantiacus	(Pers.: Fr.) Gray	Echter Orange-Milchling
3	Lactarius	chrysorrheus	Fr.	Goldfüssiger Milchling
3	Lactarius	salmonicolor	Helm & Lecl.	Lachsreizker
3	Russula	faginea	Romagnesi	Buchen-Heringstäubling
3	Russula	graveolens	Romell	Fleisschvioletter Heringstäubling
3	Russula	lepida	Fr.	Harter Zinnobertäubling
3	Russula	vesca	Fr.	Fleischroter Speisetäubling
4	Cantharellus	cibarius var. amethysteus	Quélet	Lilähütiger Eierschwamm
4	Clavariadelphus	pistillaris	(Fr.) Donk	Herkuleskeule
4	Craterellus	cornucopioides	Pers.	Totentrompete
4	Polyporus	badius	(Pers.: Gray) v. Schw.	Kastanienbrauener Porling
7	Helvella	crispa	(Bull. ex St. Aman) Boud.	Herbstlorchel
7	Helvella	lacunosa	(Pers.) O. Kuntze	Grubenlorchel
Total 54 Arten				

- 1 Boletales
- 2 Agaricales
- 3 Russulales
- 4 Aphyllophorales
- 5 Gastromycetes
- 6 Heterobasidiomycetes
- 7 Ascomycetes



Helvella lacunosa
Grubenlorchel

Sommer bis Herbst. Nadel- und Laubwald. Bis
70 mm hoch. Sp. 15-20 x 10-12 μm , hyalin.
Asci 8-sporig.



Inocybe corydalina
Grüngebuckelter Risspilz

Hut bis 60 mm. Hutfarbe vor allem am Scheitel grün. Geruch süßlich. Sporen 8-10 x 5-6 µm, dickwandig, glatt. Cheilozystiden bis 60 µm, ziemlich dünnwandig, mit Kristallen, keine Caulozystiden. Laubwald. Hut ohne grüne Hutmitte ist *I. fraudans*. Frühjahr.



Pilze der Woche 39 Delomont

Gattung	Art	Autor	Deutsch
1 Boletus	erythropus	(Fr.: Fr.) Pers.	Schusterpilz
1 Hygrophoropsis	aurantiaca	(Wulff.: Fr.) Maire	Falscher Pfifferling
1 Leccinum	variicolor	Walting	Verschiedenfarbiger Rauhfuss
1 Paxillus	involutus	(Batsch: Fr.) Fr.	Kahler Krempling
1 Paxillus	atrotomentosus	(Batsch.: Fr.) Fr.	Samtfuss-Krempling
1 Porphyrellus	porphyrosporus	Fr.) Gilbert	Düsterer Röhrling
1 Suillus	bovinus	(L.: Fr.) Rouss.	Kuhröhrling
1 Suillus	fluryi (=collinitus)	Huijism.	Ringloser Butterpilz
1 Xerocomus	pruinatus	(Fr.) Quéf.	Stattlicher Rotfuss-Röhrling
2 Agaricus	xanthoderma	Genev.	Karbol-Egerling
2 Amanita	phalloides	(Fr.) Link	Grüner Knollenblätterpilz
2 Clitocybe	clavipes	(Pers.) Kumm.	Keulenfuss-Trichterling
2 Clitocybe	nebularis	(Batsch. Fries) Kummer	Nebelgrauer Trichterling
2 Clitocybe	phyllophila	(Pers.) Kumm.	Bleiweisser Trichterling
2 Clitocybula	acervata		
2 Clitopilus	prunulus	(Scop. Fr.) Kumm.	Mehlräsling
2 Cortinarius	bulliardii	(Pers.: Fr.) Fr.	Feuerfüssiger Gürtelfuss
2 Cortinarius	hinnuleus	Fr.	Erdigriechender Gürtelfuss
2 Cortinarius	purpurascens	Fr.	Purpurfleckender Klumpfuss
2 Cortinarius	torvus	(Bull.: Fr.) Fr.	Wohlriechender Gürtelfuss
2 Cystoderma	amiantinum	(Scop.: Fr.) Fayod	Amiant-Körnchenschirmling
2 Galerina	marginata	(Batsch) Kühn.	Gifthäubling
2 Hebeloma	radicosum	(Bull.: Fr.) Rick.	Wurzelnder Fälbling
2 Hygrophorus	chrysodon	(Batsch.: Fr.) Fr	Goldzahn-Schneckling
2 Inocybe	corydalina	Quélet	Grüngebuckelter Risspilz
2 Inocybe	fraudans	(Britzelmayr) Saccardo	Birnenrisspilz
2 Inocybe	rimosa		Kegeliger Risspilz
2 Lepiota	ventriosospora	Reid	Gelbwolliger Schirmling
2 Lepista	sordida	(Schumacher Fr.) Singer	Schmutziger Rötleritterling
2 Leucocortinarius	bulbiger	(A. & S.: Fr.) Sing.	Knolliger Schleieritterling
2 Lyophyllum	decastes	(Fr.: Fr.) Singer	Brauner Büschelrasling
2 Macrocystidia	cucumis	(Pers.: Fr.) Joss.	Gurkenschnitzling

- 1 Boletales
- 2 Agaricales
- 3 Russulales
- 4 Aphyllophorales
- 5 Gastromycetes
- 6 Heterobasidiomycetes
- 7 Ascomycetes



Pilze der Woche 39 Delomont

2	Macrolepiota	rachodes	(Vitt.) Vellinga	Safran-Riesenschirmling
2	Marasmius	cohaerens	(Pers.: Fr.) Fr.	Hornstieliger Schwindling
2	Marasmius	torquescens	Quél.	Ledergelber Schwindling
2	Mycena	crocata	(Schrader: Fr.) Kummer	Gelborangemilchendet Helmling
2	Pholiota	squarrosa	(Pers.: Fr.) Kumm.	Sparriger Schüppling
2	Pholiota	tuberculosa	(Schäff.: Fr.)	Rötender Schüppling
2	Psathyrella	piluliformis	(Bull.: Fr.) Ort.	Wässriger Faserling
2	Tricholoma	lascivum	(Fr.) Gill. ss. Lge.	Unverschämter Ritterling
2	Tricholoma	scalpturatum	(Fr.) Quél.	Gilbender Erd-Ritterlig
2	Tricholoma	sulphureus		Schwefelritterling
3	Lactarius	aurantiacus	(Pers.: Fr.) Gray	Echter Orange-Milchling
3	Lactarius	fulvissimus	Rom. i. Kühn. & Rom.	Orangefuchsiges Milchling
3	Lactarius	pyrogalus	(Bull.: Fr.) Fr.	Scharfer Hasel-Milchling
3	Lactarius	quietus	(Fr.) Fr.	Eichenmilchling
3	Lactarius	romagnesii	Bon	Kerbrandiger Korallenmilchling
3	Lactarius	rubrocinctus	Fr.	Rotgegürtelter Runzelmilchling
3	Lactarius	subdulcis	(Pers.:Fr.) Gray	Süsslicher Buchen-Milchling
3	Russula	atropurpurea	(Krombh.) Britz.	Pupurschwarzer Täubling
3	Russula	delica	Fr.	Gemeiner Weisstäubling
3	Russula	grata (laurocerasi)	Melzer	Mandeltäubling
3	Russula	ochroleuca	(Pers.: Fr.)	Ockertäubling
3	Russula	olivacea	(Schäff.) Fr.	Rotstieliger Ledertäubling
3	Russula	queletii	Fr.	Stachelbeer-Täubling
3	Russula	viscida	Kudrna	Lederstieltäubling
3	Russula	cyanoxantha	(Schäff.) Fr.	Frauentäubling
4	Climacocystis	borealis	(Fr.) Kotl. & Pouz.	Nordischer Porling
6	Pseudohydnum	gelatinosum	(Scop.: Fr.) Karst.	Zitterzahn
6	Tremiscus	helvelloides	(DC: Pers.) Donk	Roter Gallerttrichterling
7	Helvella	crispa	(Bull. ex St. Aman) Boud.	Herbstlorchel
Total 61 Arten				

- 1 Boletales
- 2 Agaricales
- 3 Russulales
- 4 Aphyllophorales
- 5 Gastromycetes
- 6 Heterobasidiomycetes
- 7 Ascomycetes



Pilze der Woche 40

Gattung	Art	Autor	Deutsch
1 Chroogomphus	rutilus	(Schaeff.: Fr.) O.K. Miller	Kupferroter Gelbfuss
1 Xerocomus	ferrugineus		
2 Agaricus	benesii	(Pil.) Sing	Rötender Riesn-Egerling
2 Amanita	excelsa	(Fr.) Bertillon	Grauer Wulstling
2 Clitocybe	nebularis	(Batsch. Fries) Kummer	Nebelgrauer Trichterling
2 Cortinarius	anserinus	(Vel.) Hry.	Buchen-Klumpfuss
2 Cortinarius	atrovirens	Kalchbr.	Schwarzgrüner Klumpfuss
2 Cortinarius	brunneus	(Pers.: Fr.) Fr.	Dunkelbrauner Gürtelfuss
2 Cortinarius	caesiocanescens	(Mos.) Kühm. & Rom.	Violettgrauer Klumpfuss
2 Cortinarius	cyaneus	(Bres.) Mos.	Blauer Schleimkopf
2 Cortinarius	duracinus	Fr.	Spindeliger Wasserkopf
2 Cortinarius	infractus	(Pers.: Fr.) Fr.	Bitterer Schleimfuss
2 Cortinarius	largus	Fr.	Blasser Schleimkopf
2 Cortinarius	mussivus	(Fr.) Melot	Stinkender Schleimkopf
2 Cortinarius	nanceiensis	Mr.	Gelbflockiger Schleimkopf
2 Cortinarius	olidus	Lge.	Gelbgegürtelter Schleimkopf
2 Cortinarius	ophiopus	Peck	Schlangenfüssiger Schleimkopf
2 Cortinarius	splendens	Hry.	Schöngelber Klumpfuss
2 Cortinarius	sulfureus		
2 Cortinarius	varicolor	(Pers.: Fr.) Fr.	Erdigriechender Schleimkopf
2 Cortinarius	varius	Fr.	Ziegelgelber Schleimkopf
2 Cortinarius	venetus	(Fr.). Fr.	Grüner Buchenwald-Rauhkopf
2 Gymnopilus	penetrans	(Pers.: Fr.) Murrill	Geflecktblättriger Flämmling
2 Hygrophorus	pudorinus	(Fr.) Fr.	Orange-Schneckling
2 Inocybe	maculata	Boud.	Gefleckter Risspilz
2 Inocybe	terrigena	(Fr.) Kuyp.	Schuppenstieliger Risspilz
2 Leucocortinarius	bulbiger	(A. & S.: Fr.) Sing.	Knolliger Schleierritterling
2 Leucopaxillus	candidus	Singer	Kleiner Riesen-Krempentrichterling
2 Lyophyllum	connatum	(Schum.: Fr.) Sing.	Weisser Büschelrasling
2 Rhodocollybia	butyracea	(Bull.:Fr.) Lenn.	Butter Rosasporrübling
2 Stropharia	caerulea	Kreisel	Blauer Träuschling
2 Tricholoma	basirubens	Bon	Rosafüssiger Ritterling

- 1 Boletales
- 2 Agaricales
- 3 Russulales
- 4 Aphyllophorales
- 5 Gastromycetes
- 6 Heterobasidiomycetes
- 7 Ascomycetes



Pilze der Woche 40

2	Tricholoma	saponaceum	(Fr.) Kumm.	Seifen-Ritterling
3	Lactarius	pallidus	(Pers.: Fr.) Fr.	Falber Milchling
3	Lactarius	picinus	Fr.	Pechschwarzer Milchling
3	Russula	cavipes	Britz.	Weisstannentäubling
3	Russula	rutila	Romagn. ex Romagn.	Gelblättriger Speitäubling
3	Russula	versicolor	Schäff.	Vielfarbener Täubling
3	Russula	viscida	Kudrna	Lederstieltäubling
4	Clavariadelphus	pistillaris	(Fr.) Donk	Herkuleskeule
4	Ramaria	flava	(Schäff.: Fr.) Quél.	Schwefelgebe Koralle
Total 42 Arten				

- 1 Boletales
- 2 Agaricales
- 3 Russulales
- 4 Aphyllophorales
- 5 Gastromycetes
- 6 Heterobasidiomycetes
- 7 Ascomycetes



Cortinarius atrovirens
Schwarzgrüner Klumpfuss

Hutgrösse bis 80 mm. Lamellen und Stiel jung lebhaft gelb.
Geruch pfefferartig. KOH unbedeutend.
Sporen 9,5–11,5 x 5,5–6,5 µm, mandel- bis zitronenförmig.
Nadelbäume (Weisstanne).



Cortinarius anserinus

Buchen-Klumpfuss

Hut bis 120 mm, Huthaut bitter und schmierig. Lamellen jung violett. Stielknolle anfangs bläulich überzogen. Fleisch im Hut weiss im Stiel violett. Sporen 9,5–12 x 6–7 μ m, zitronenförmig. Buchenwald.



Cortinarius mussivus
Stinkender Schleimkopf

Hutgröße bis 70 mm, grünlich oder bräunlich, schmierig. Fleisch zitronengelb. Geruch unangenehm, Geschmack erdartig. KOH Hut-
haut olivgrün oder olivbraun. Sporen 10–12 x 6,5–7,5 µm, mandelförmig. Nadel- und Laubwald.



Cortinarius caesiocanescens

Violettgrauer Klumpfuss

Hutgrösse bis 90 mm. Sporen 8–10,5 x 5–5,5 µm, mandel- bis schwach zitronenförmig, niedrig warzig. Nadelbäume.
Dem *C. caerulescens* (im Buchenwald) sehr ähnlich. Hutmitte oft mit silbrigem, reifartigem Velum überzogen. Die Sporen sind bei *C. caerulescens* stärker warzig.



Leucocortinarius bulbiger
Knolliger Schleierling

Hut bis 100 mm, schmierig. Sp. 6,5-9 x 4-5,2 μm ,
dickwandig, hyalin. Stielbasis knollig, mächtig.
Nadelwald. Spp. weiss.



Pilze der Woche 41

Gattung	Art	Autor	Deutsch
1 Boletus	luridus	Schäffer: Fr.	Netzstieliger Hexen-Röhrling
1 Boletus	rubrosanguineus		Falscher Satansröhrling
2 Agaricus	arvensis		
2 Amanita	excelsa	(Fr.) Bertillon	Grauer Wulstling
2 Amanita	muscaria	(L.) Hook.	Fliegenpilz
2 Amanita	pantherina	(DC.: Fr.) Krombh.	Pantherpilz
2 Armillaria	mellea	(Val.: Fr.) Kummer	Honiggelber Hallimasch
2 Clitocybe	odora	(Bull.: Fr.) Kumm.	Grüner Anistrichterling
2 Cortinarius	camphoratus	(Fr.) Fr.	Bocks-Dickfuss
2 Cortinarius	cedretorum		
2 Cortinarius	elegantissimus	Hry.	Prächtiger Klumpfuss
2 Cortinarius	glaucopus		
2 Cortinarius	helveolus	Fr. ss. Bres.	Ockerbrauer Gürtelfuss
2 Cortinarius	largus	Fr.	Blasser Schleimkopf
2 Cortinarius	livido-ochraceus	(Berkeley) Berkeley	Langstieliger Schleimfuss
2 Cortinarius	vibratilis	(Fr.) Fr.	Galliger Schleimfuss
2 Crepidotus	applanatus	Pers. Kummer	Gerieftes Stummefüsschen
2 Entoloma	rhodopolium	(Fr.: Fr.) Kummer	Niedergedrückter Rötling
2 Gymnopilus	bellulus	(Peck) Murr.	Hübscher Flämmling
2 Lepista	flaccida	(Sowerby Fries) Patouillard	Fuchsiger Rötelritterling
2 Lepista	irina	(Fr.) Big.	Veilchen-Rötelritterling
2 Pholiota	jahnii	Tjallingii-Beukers et Bas	Pinselschüppling
2 Pholiota	squarrosa	(Pers.: Fr.) Kumm.	Sparriger Schüppling
2 Psathyrella	piluliformis	(Bull.: Fr.) Ort.	Wässriger Faserling
2 Rhodocollybia	butyracea	(Bull.:Fr.) Lenn.	Butter Rosasporrübling
2 Tricholoma	albidum	Bon	Weisser Erdritterling
2 Tricholoma	lascivum	(Fr.) Gill. ss. Lge.	Unverschämter Ritterling
2 Tricholoma	sulphureus		Schwefelritterling
3 Lactarius	pterosporus	Romagnesi	Flügelsporiger Milchling
3 Lactarius	quietus	(Fr.) Fr.	Eichenmilchling
3 Russula	fellea	(Fr.: Fr.) Fr.	Gallentäubling
3 Russula	velutipes (aurora)	Velenovsky	Rosa-Täubling

- 1 Boletales
- 2 Agaricales
- 3 Russulales
- 4 Aphyllophorales
- 5 Gastromycetes
- 6 Heterobasidiomycetes
- 7 Ascomycetes



Pilze der Woche 41

4	Pseudocraterellus	sinuosus	(Fr.: Fr.) Reid.	Krauser Leistling
7	Helvella	crispa	(Bull. ex St. Aman) Boud.	Herbstlorchel
Total 34 Arten				

- 1 Boletales
- 2 Agaricales
- 3 Russulales
- 4 Aphyllophorales
- 5 Gastromycetes
- 6 Heterobasidiomycetes
- 7 Ascomycetes



Pilze der Woche 42

Gattung	Art	Autor	Deutsch
2 Amanita	excelsa	(Fr.) Bertillon	Grauer Wulstling
2 Bolbitius	titubans	(Bull.) Fr.	Gold-Mistpilz
2 Clitocybe	ditopus	(Fr.) Gill.	Mehltrichterling
2 Clitocybe	fragrans	(With.) Kumm.	Dufttrichterling
2 Clitocybe	geotropa	(DC. & Lam) Quél.	Mönchskopf
2 Clitocybe	metachroa	(Fr.) Kumm.	Staubfüssiger Trichterling
2 Clitocybe	nebularis	(Batsch. Fries) Kummer	Nebelgrauer Trichterling
2 Clitocybe	odora	(Bull.: Fr.) Kumm.	Grüner Anistrichterling
2 Clitocybe	sinopica	(Fr.) Kumm.	Kohletrichterling
2 Clitocybe	georgiana	Clem.	Moderigriechender Trichterling
2 Clitopilus	prunulus	(Scop. Fr.) Kumm.	Mehlräsling
2 Coprinus	comatus	(Müll.: Fr.) Pers.	Schopf-Tintling
2 Cortinarius	decipiens	(Pers.: Fr.) Fr.	Lilastieliger Wasserkopf
2 Cortinarius	delibutus	Fr.	Violettblättriger Schleimfuss
2 Crepidotus	variabilis	(Pers.: Fr.) Kummer	Gemeines Stummelfüsschen
2 Entoloma	sericeum var. Cinereopacum		
2 Galerina	marginata	(Batsch) Kühn.	Gifthäubling
2 Gymnopilus	bellulus	(Peck) Murr.	Hübscher Flämmling
2 Gymnopilus	penetrans	(Pers.: Fr.) Murrill	Geflecktblättriger Flämmling
2 Hygrophorus	cossus (discoxanthus)	(Sow. ex Fr.) Fr.	Verfärbender Schneckling
2 Hypholoma	fasciculare	(Huds.:Fr.) Kumm.	Grünblättriger Schwefelkopf
2 Inocybe	geophylla	(Sow.: Fr.) Kumm.	Erdblättriger Risspilz
2 Inocybe	geophylla var. lilacina	(Peck.) Gill.	Lilastieliger Risspilz
2 Lentinus	adhaerens	(Alb. et Schw.: Fr.) Fr.	Harziger Sägeblättling
2 Lepiota	clypeolaria	(Bull.: Fr.) Kumm.	Wolliggestiefelter Schirmling
2 Lepiota	cristata	(Bolton.: Fr.) Kummer	Stink-Schirmling
2 Lepiota	ventriosospora	Reid	Gelbwolliger Schirmling
2 Macrolepiota	procera	(Scop.: Fr. Sg.	Parasol
2 Marasmius	alliaceus	(Jacq.: Fr.) Fr.	Langstieliger Knoblauchswindling
2 Mycena	crocata	(Schrader: Fr.) Kummer	Gelborangemilchendet Helmling
2 Mycena	pelianthina	(Fr.: Fr.) Quél.	Schwarzgezählter Helmling
2 Mycena	rosea	(Bull.) Gramberg	Rosa-Rettichhelmling

- 1 Boletales
- 2 Agaricales
- 3 Russulales
- 4 Aphyllophorales
- 5 Gastromycetes
- 6 Heterobasidiomycetes
- 7 Ascomycetes



Pilze der Woche 42

2	Oudemansiella	mucida	(Schrad. ex Fr.) v.H.	Beringter Schleimrübling
2	Pholiota	adiposa	(Fr.) Kumm.	Schleimiger Schüppling
2	Pluteus	salicinus	(Pers.: Fr.) Kumm.	Grauer Dachpilz
2	Psathyrella	conopilus	(Fr.) Pearson et Dennis	Steifstieliger Zärtling
2	Rhodocybe	gemina	(Fr.) Kuyp. & Noord.	Würziger Tellerling
2	Schizophyllum	commune	Fr.: Fr.	Gemeiner Spaltblättling
2	Tricholoma	lascivum	(Fr.) Gill. ss. Lge.	Unverschämter Ritterling
2	Tricholoma	scalpturatum	(Fr.) Quél.	Gilbender Erd-Ritterlig
2	Tricholoma	sulphureus		Schwefelritterling
2	Xerula	radicata	(Relhan.: Fr.) Dörfelt	Wurzel-Schleimrübling
3	Lactarius	blennius	(Fr.: Fr.) Fr.	Graugrüner Milchling
3	Lactarius	salmonicolor	Helm & Lecl.	Lachsreizker
3	Russula	emetica	(Schäff.: Fr.) Gray	Kirschroter Speitäubling
3	Russula	risigallina	(Batsch) Kuyp. & v. Vuu.	Wechselarbiger Dottertäubling
4	Craterellus	cornucopioides	Pers.	Totentrompete
4	Pseudocraterellus	sinuosus	(Fr.: Fr.) Reid.	Krauser Leistling
7	Peziza	praetervisa	Berkeley et Curtis	Braunvioletter Brandstellenbecherling
Total 49 Arten				

- 1 Boletales
- 2 Agaricales
- 3 Russulales
- 4 Aphyllophorales
- 5 Gastromycetes
- 6 Heterobasidiomycetes
- 7 Ascomycetes



Gymnopilus bellulus Hübscher Flämmling

Hut bis 15 mm, trocken. Fleisch orange bis gelbbraun. Geschmack bitter. Sp. feinwarzig 4,4-6,2 x 2,6-3,6 µm. Spp gelbbraun. Cheilozystiden flaschenförmig, mehrheitlich kopfig, mit Pleuro- und Caulozystiden. HDS kutikulär, mit Schnallen.



Rhodocybe gemina
Würziger Tellerling

In Nadelwälder, seltener bei Laubbäumen,
Parkanlagen. Hut bis 100 mm. Geruch würzig,
angenehm. Sp. 5-6 x 4-5 μm , warzig,
schwach mehreckig. Spp. rosa. Septen ohne
Schnallen. Zystiden fädig.



Pilze der Woche 43

Gattung	Art	Autor	Deutsch
1 Xerocomus	ferrugineus		
2 Clitocybe	gibba	(Pers. Fr.) Kummer	Ockerbrauner Trichterling
2 Coprinus	atramentarius	(Bulliard: Fr.) Fr.	Grauer Faltentintling
2 Coprinus	comatus	(Müll.: Fr.) Pers.	Schopf-Tintling
2 Cortinarius	cinnabarinus	Fr.	Zinnoberroter Wasserkopf
2 Cortinarius	sommerfeltii	Høiland	Orangeblättriger Hautkopf
2 Crepidotus	epibryus	(Fr.: Fr.) Quéf.	Moos-Stummelfüsschen
2 Gymnopus	buthyracea var. asema	(Fr.: Fr.) Quéf.	Horngrauer Butterrübling
2 Hydropus	subalpinus	(Höhnel) Singer	Buchenwald-Wasserfuss
2 Hygrophorus	pustulatus	(Fr.) Fr.	Schwarzpunktierter Schneckling
2 Inocybe	nitiduscula	(Britz.) Sacc.	Früher Risspilz
2 Laccaria	laccata	(Scop.: Fr.) Berk. & Br.	Rötlicher Lacktrichterling
2 Lentinus	adhaerens	(Alb. et Schw.: Fr.) Fr.	Harziger Sägeblättling
2 Lepista	personata	(Fr.: Fr.) Cke.	Lilastiel-Rötelritterling
2 Macrocystidia	cucumis	(Pers.: Fr.) Joss.	Gurkenschnitzling
2 Macrolepiota	rhacodes var. brunnea	(Vittad.) Singer	Brauner Safranschirmling
2 Mycena	pura	(Pers.: Fr) Kumm.	Rettich-Helmling
2 Mycena	polygramma fo. pumila	J.E. Lange	Rillstieliger Helmling (kleine form)
2 Panellus	stypticus	(Bull.: Fr.) P.Karst.	Bitterer Muschelseitling
2 Psathyrella	piluliformis	(Bull.: Fr.) Ort.	Wässriger Faserling
2 Psathyrella	prona	(Fr.) Gill.	Gemeinder Wegzärtling
2 Pseudoclitocybe	cyathiformis	(Bull.) Sing.	Kaffebrauner Gabeltrichterling
2 Ripartites	metrodi	Huijsman.	Métrod's Filzkrempling
3 Lactarius	salmonicolor	Helm & Lecl.	Lachsreizker
3 Russula	ochroleuca	(Pers.: Fr.)	Ockertäubling
3 Russula	velutipes (aurora)	Velenovsky	Rosa-Täubling
3 Russula	vesca	Fr.	Fleischroter Speisetäubling
4 Cantharellus	tubaeformis	Fr.	Durchbohrter Leistling
4 Craterellus	cornucopioides	Pers.	Totentrompete
4 Daedaleopsis	tricolor	(Pers.) Bond. & Sing.	Purpurrote Tramete
5 Cyathus	striatus	(Huds.) ex Pers.	Striegeliger Teuerling
7 Helvella	crispa	(Bull. ex St. Aman) Boud.	Herbstlorchel

- 1 Boletales
- 2 Agaricales
- 3 Russulales
- 4 Aphyllophorales
- 5 Gastromycetes
- 6 Heterobasidiomycetes
- 7 Ascomycetes



Pilze der Woche 43

7	Helvella	lacunosa	(Pers.) O. Kuntze	Grubenlorchel
7	Helvella	macropus	(Pers.: Fr.) Karsten	Langfuss-Lorchel
7	Otidea	onotica	(Pers.) Fuck.	Eselsohr
7	Xylaria	hypoxylon	Nitschke	Geweihförmige Holzkeule
Total 36 Arten				

- 1 Boletales
- 2 Agaricales
- 3 Russulales
- 4 Aphyllophorales
- 5 Gastromycetes
- 6 Heterobasidiomycetes
- 7 Ascomycetes



Crepidotus variabilis
Gemeines Stummelfüsschen

Hütchen bis 30 mm, seitlich angewachsen. Huthaut weiss bis creme-weiss. Geruch unangenehm. Geschmack mild. Lamellen jung weiss. Stiellos. Sp. 5-7,2 x 2,7-3,9 μm , fein warzig. Spp. grau-braun. Cheilozystien oft knorrig verzweigt. Auf totem Holz von Laubbäumen.



Psathyrella piluliformis
Wässeriger Faserling

Büschelig in Wälder auf totem Holz, oft in grossen Mengen. Hut bis 60 mm. Sp. 5-6 x 3-4 μ m. Zystiden flaschenförmig. Mit Pleurozystiden. Das starke Velum ist eher selten, ebenso die Hutgrösse.



Gesamtpilzfundliste 2022

Gattung	Art	Autor	Deutsch
1 Boletus	aestivalis	(Paulet) Fr.	Sommer-Steinpilz
1 Boletus	appendiculatus	Schaeff.	Anhängsel-Röhrling
1 Boletus	calopus	Fr.	Schönfuss
1 Boletus	depilatus	Redeuilh	Gefleckthütiger Röhrling
1 Boletus	edulis	Bull.: Fr.	Steinpilz
1 Boletus	erythropus	(Fr.: Fr.) Pers.	Schusterpilz
1 Boletus	fechtneri	Velen.	Silber-Röhrling
1 Boletus	legaliae	Pilat et Usak	
1 Boletus	luridus	Schäffer: Fr.	Netzstieliger Hexen-Röhrling
1 Boletus	queletii	Schulzer	Glattstieliger Hexenröhrling
1 Boletus	radicans	Pers.: Fr.	Bitter-Röhrling
1 Boletus	rubrosanguineus	Walty ex Cheype	Falscher Satans-Röhrling
1 Boletus	satanas	Lenz	Satansröhrling
1 Boletus	subappendiculatus		Nadelwaldform
1 Boletus	torosus	Fr.	Ochsenröhrling
1 Chalciaporus	piperatus	(Bulliard: Fr.) Bataille	Pfeffer-Röhrling
1 Chroogomphus	rutilus	(Schaeff.: Fr.) O.K. Miller	Kupferroter Gelbfuss
1 Gomphidius	glutinosus	(Schäff.: Fr.) Fr.	Kuhmaul
1 Gyroporus	castaneus	(Bull.: Fr.)	Hasen-Röhrling
1 Hygrophoropsis	aurantiaca	(Wulff: Fr.) Maire	Falscher Pfifferling
1 Hygrophoropsis	morganii	(Peck) Big.	Duftender Afterleistling
1 Leccinum	carpini	(Schulz.) Mos. ex Reid	Hainbuchen-Rauhfuß
1 Leccinum	nigrescens	(Letellier) Walting	Gelbporiger Rauhfuß
1 Leccinum	variicolor	Walting	Verschiedenfarbiger Rauhfuß
1 Omphalotus	illudens	(Schw.) Sacc.	Leuchtender Ölbaumpilz
1 Paxillus	involutus	(Batsch: Fr.) Fr.	Kahler Krempling
1 Paxillus	atrotomentosus	(Batsch.: Fr.) Fr.	Samtfuß-Krempling
1 Porphyrellus	porphyrosporus	Fr.) Gilbert	Düsterer Röhrling
1 Pulveroboletus	gentilis	(Quél.) Pouzar	Goldporiger Röhrling
1 Suillus	bovinus	(L.: Fr.) Rouss.	Kuhröhrling
1 Suillus	fluryi (=collinitus)	Huijism.	Ringloser Butterpilz
1 Suillus	granulatus	(L.: Fr.) Rouss.	Körnchenröhrling

1 Boletales
2 Agaricales
3 Russulales
4 Aphyllophorales
5 Gastromycetes
6 Heterobasidiomycetes
7 Ascomycetes



Gesamtpilzfundliste 2022

1	Suillus	grevillei	(Klotzsch: Fr.) Sing.	Goldröhrling
1	Suillus	tridentinus	(Bresad.) Singer	Rostroter Lärchenröhrling
1	Suillus	variegatus	Sw.: Fr. Kuntze	Sandröhrling
1	Suillus	viscidus	(L.) Rouss.	Grauer Lärchenröhrling
1	Xerocomus	badius	(Fr.) Kühn. ex Gilb.	Maronenröhrling
1	Xerocomus	chrysenteron	(Bull.) Quel.	Rotfuss-Röhrling
1	Xerocomus	ferrugineus		
1	Xerocomus	moravicus	(Vacek) Herink	Mährischer Filzröhrling
1	Xerocomus	porosporus	(Imler ex Romero et Bon) Contu	Düsterer Rotfuss-Filzröhrling
1	Xerocomus	pruinatus	(Fr.) Quéf.	Stattlicher Rotfuss-Röhrling
1	Xerocomus	subtomentosus	(L.: Fr.) Quéf.	Ziegenlippe
1	Xerocomus	ripariellus	Redeuilh	
2	Agaricus	aestivalis	(Möhl.) Pil.	Sommer-Egerling
2	Agaricus	arvensis		Schafchampignon
2	Agaricus	augustus	Fr.	Braunschuppiger Riesenegerling
2	Agaricus	benesii	(Pil.) Sing	Rötender Riesn-Egerling
2	Agaricus	bitorquis	(Quélet) Sacc.	Trottoir-Champignon
2	Agaricus	campester	Fr.: Fr.	Wiesen-Champignon
2	Agaricus	langei	(Möhl.) Möhl.	Grosssporiger Blutchampignon
2	Agaricus	moelleri	Wasser	Perlhuhn-Egerling
2	Agaricus	silvaticus	Schäff.: Fr.	Echter Wald-Champignon
2	Agaricus	silvicola	(Vittad.) Sacc.	Dünnfleischiger Anis-Egerling
2	Agaricus	xanthoderma	Genev.	Karbol-Egerling
2	Agrocybe	cylindracea	(DC: Fr.) Mre.	Südlicher Ackerling
2	Agrocybe	dura	(Bolt.) Sing.	Rasiger Ackerling
2	Agrocybe	praecox	(Pers: Fr.) Fayod.	Voreilender Ackerling
2	Amanita	battarrae	(Boud.) Bon	Zweifarbiger Streifling
2	Amanita	beckeri	Huijsman	Braunhäutiger Scheidenstreifling
2	Amanita	ceciliae	Berkeley et Broome) Bas	Riesen-Streifling
2	Amanita	citrina	(Schäff.) Pers.	Gelber Knollenblätterpilz
2	Amanita	excelsa	(Fr.) Bertillon	Grauer Wulstling
2	Amanita	franchetii	(Boud.) Fay.	Rauher Wulstling

- 1 Boletales
- 2 Agaricales
- 3 Russulales
- 4 Aphyllophorales
- 5 Gastromycetes
- 6 Heterobasidiomycetes
- 7 Ascomycetes



Gesamtpilzfundliste 2022

2	Amanita	fulva	(Schäffer) Fr.	Rotbrauner Streifling
2	Amanita	lividopallescens	(Gill.) Seyot	Ockergrauer Riesen-Streifling
2	Amanita	mairei	Foley	Silbergrauer Scheidenstreifling
2	Amanita	muscaria	(L.) Hook.	Fliegenpilz
2	Amanita	pantherina	(DC.: Fr.) Krombh.	Pantherpilz
2	Amanita	pantherina var. abietin.	(Gilb. in Konr. & Maubl.)	Tannen-Pantherpilz
2	Amanita	phalloides	(Fr.) Link	Grüner Knollenblätterpilz
2	Amanita	phalloides var. alba	(Fr.) Link	Weisser Knollenblätter-Pilz (weisse Form)
2	Amanita	rubescens	(Pers.: Fr.) Gray	Perlpilz
2	Amanita	solitaria	(Vittadini) Quélet	Meergrüner Wulstling
2	Amanita	strobiliformis	(Paul.: Vitt.) Bertillon	Fransiger Wulstling
2	Amanita	vaginata	(Bulliard) Vittadini	Grauer Streifling
2	Armillaria	mellea	(Val.: Fr.) Kummer	Honiggelber Hallimasch
2	Bolbitius	titubans	(Bull.) Fr.	Gold-Mistpilz
2	Chrysomphalina	chrysophylla	(Fr.) Clémç.	Goldblättriger Goldnabeling
2	Clitocybe	bresadolana	Singer	
2	Clitocybe	clavipes	(Pers.) Kumm.	Keulenfuss-Trichterling
2	Clitocybe	costata	Kühn. & Romagn.	Kerbrandiger Trichterling
2	Clitocybe	ditopus	(Fr.) Gill.	Mehltrichterling
2	Clitocybe	foetens	Melot	Stinkender Trichterling
2	Clitocybe	fragrans	(With.) Kumm.	Dufttrichterling
2	Clitocybe	geotropa	(DC. & Lam) Quélet	Mönchskopf
2	Clitocybe	gibba	(Pers. Fr.) Kummer	Ockerbrauner Trichterling
2	Clitocybe	metachroa	(Fr.) Kumm.	Staubfüssiger Trichterling
2	Clitocybe	nebularis	(Batsch. Fries) Kummer	Nebelgrauer Trichterling
2	Clitocybe	odora	(Bull.: Fr.) Kumm.	Grüner Anistrichterling
2	Clitocybe	phaeophthalma	(Pers.) Kp.	Ranziger Trichterling
2	Clitocybe	phyllophila	(Pers.) Kumm.	Bleiweisser Trichterling
2	Clitocybe	sinopica	(Fr.) Kumm.	Kohlentrichterling
2	Clitocybe	georgiana	Clem.	Moderigriechender Trichterling
2	Clitocybula	acervata		
2	Clitopilus	prunulus	(Scop. Fr.) Kumm.	Mehräsling
2	Collybia	cookei	(Bres.) Arnold	Gelbkolliger Zwerggrübling

- 1 Boletales
- 2 Agaricales
- 3 Russulales
- 4 Aphyllophorales
- 5 Gastromycetes
- 6 Heterobasidiomycetes
- 7 Ascomycetes



Gesamtpilzfundliste 2022

2	Conocybe	aurea	(Schaeff.) Hongo	Gold-Samthäubchen
2	Conocybe	moseri var. bisporigera		
2	Coprinus	atramentarius	(Bulliard: Fr.) Fr.	Grauer Faltentintling
2	Coprinus	cinereus	(Schäff. Fr.) Gray	Wollstieliger Misttintling
2	Coprinus	comatus	(Müll.: Fr.) Pers.	Schopf-Tintling
2	Coprinus	disseminatus	(Pers.: Fr.) S.F.Gray	Gesäter Tintling
2	Coprinus	micaceus	(Bull.: Fr.) Fr.	Glimmertintling
2	Cortinarius	amurceus (subtortus)	(Pers.: Fr.) Fr.	Ockergelber Schleimkopf
2	Cortinarius	anomalus	(Fr.: Fr.) Fr.	Braunvioletter Dickfuss
2	Cortinarius	anserinus	(Vel.) Hry.	Buchen-Klumpfuss
2	Cortinarius	arvinaceus	Fr.	Buchenschleimfuss
2	Cortinarius	atrovirens	Kalchbr.	Schwarzgrüner Klumpfuss
2	Cortinarius	bolaris	(Pers.: Fr.) Fr.	Rotschuppiger Raukopf
2	Cortinarius	brunneus	(Pers.: Fr.) Fr.	Dunkelbrauner Gürtelfuss
2	Cortinarius	bulliardii	(Pers.: Fr.) Fr.	Feuerfüssiger Gürtelfuss
2	Cortinarius	caerulescens	(Schäff.) Fr.	Blauer Klumpfuss
2	Cortinarius	caesiocanescens	(Mos.) Kühm. & Rom.	Violettgrauer Klumpfuss
2	Cortinarius	callisteus	(Fr.: Fr.) Fr.	Rhabarberfüssiger Raukopf
2	Cortinarius	camphoratus	(Fr.) Fr.	Bocks-Dickfuss
2	Cortinarius	candelaris	(Fr.) Fr.	Wachsgelber Wasserkopf
2	Cortinarius	cinnabarinus	Fr.	Zinnoberroter Wasserkopf
2	Cortinarius	cyaneus	(Bres.) Mos.	Blauer Schleimkopf
2	Cortinarius	decepiens	(Pers.: Fr.) Fr.	Lilastieliger Wasserkopf
2	Cortinarius	delibutus	Fr.	Violettblättriger Schleimfuss
2	Cortinarius	duracinus	Fr.	Spindeliger Wasserkopf
2	Cortinarius	eburneus	(Vel.) Hry./Bon	Elfenbein-Schleimfuss
2	Cortinarius	elegantissimus	Hry.	Prächtiger Klumpfuss
2	Cortinarius	flavovirens	Hry	Gelbgrüner Klumpfuss
2	Cortinarius	glaucopus		
2	Cortinarius	glaucopus var. olivaceus	Mos.	Oliv-Klumpfuss
2	Cortinarius	helveolus	Fr. ss. Bres.	Ockerbrauer Gürtelfuss
2	Cortinarius	hinnuleus	Fr.	Erdigriechender Gürtelfuss

- 1 Boletales
- 2 Agaricales
- 3 Russulales
- 4 Aphyllophorales
- 5 Gastromycetes
- 6 Heterobasidiomycetes
- 7 Ascomycetes



Gesamtpilzfundliste 2022

2	Cortinarius	hinnuloides	Hry.	Orangenblüten-Gürtelfuss
2	Cortinarius	infractus	(Pers.: Fr.) Fr.	Bitterer Schleimfuss
2	Cortinarius	largus	Fr.	Blasser Schleimkopf
2	Cortinarius	livido-ochraceus	(Berkeley) Berkeley	Langstieliger Schleimfuss
2	Cortinarius	melanotus	Kalchbr.	Braunnetziger Rauhkopf
2	Cortinarius	mussivus	(Fr.) Melot	Stinkender Schleimkopf
2	Cortinarius	nanceiensis	Mr.	Gelbflockiger Schleimkopf
2	Cortinarius	nemorensis	(Fr.) Lge.	Verfärbender Schleimkopf
2	Cortinarius	olidus	Lge.	Gelbgegürtelter Schleimkopf
2	Cortinarius	ophiopus	Peck	Schlangenfüssiger Schleimkopf
2	Cortinarius	purpurascens	Fr.	Purpurfleckender Klumpfuss
2	Cortinarius	sommerfeltii	Høiland	Orangeblättriger Hautkopf
2	Cortinarius	splendens	Hry.	Schöngelber Klumpfuss
2	Cortinarius	stillatitus	Fr.	Honig-Schleimfuss
2	Cortinarius	suillus	Fr. ss. Lge.	Schweins-Dickfuss
2	Cortinarius	sulfureus		
2	Cortinarius	thalliopallidus?	Hry.	
2	Cortinarius	torvus	(Bull.: Fr.) Fr.	Wohlriechender Gürtelfuss
2	Cortinarius	varicolor	(Pers.: Fr.) Fr.	Erdigriechender Schleimkopf
2	Cortinarius	varius	Fr.	Ziegelgelber Schleimkopf
2	Cortinarius	venetus	(Fr.). Fr.	Grüner Buchenwald-Rauhkopf
2	Cortinarius	vibratilis	(Fr.) Fr.	Galliger Schleimfuss
2	Cortinarius	vulpinus	(Vel.) Hry.	Gilbender Fuchs-Seidenkopf
2	Crepidotus	applanatus	Pers. Kummer	Gerieftes Stummefüsschen
2	Crepidotus	epibryus	(Fr.: Fr.) Quél.	Moos-Stummelfüsschen
2	Crepidotus	mollis	(Schäff.L Fr.) Staude	Gallertfleischiges Stummelfüsschen
2	Crepidotus	variabilis	(Pers.: Fr.) Kummer	Gemeines Stummelfüsschen
2	Cystoderma	amiantinum	(Scop.: Fr.) Fayod	Amiant-Körnchenschirmling
2	Cystolepiota	seminuda	(Lasch) Bon	Behangener Mehlschirmling
2	Dendropolyporus	umbellatus	(Pers.: Fr.) Jülich	Gemeiner Eichhase
2	Echinoderma	asperum	(Pers.) Bon	Spitzschuppiger Schirmling
2	Entoloma	ameides	(Berk. & Br.) Sacc.	Duftender Rötling
2	Entoloma	hirtipes	(Schum.: Fr.) Mos.	Traniger Rötling

- 1 Boletales
- 2 Agaricales
- 3 Russulales
- 4 Aphyllophorales
- 5 Gastromycetes
- 6 Heterobasidiomycetes
- 7 Ascomycetes



Gesamtpilzfundliste 2022

2	Entoloma	lividoalbum	(Kühn. & Rom.) Kubicka	Weisstieliger Rötling
2	Entoloma	nitidum	Quél.	Stahlblauer Rötling
2	Entoloma	rhodopolium	(Fr.: Fr.) Kummer	Niedergedrückter Rötling
2	Entoloma	rhodopolium var. nidorosum		(Fr.)Nordel./Kumm. Alkalischer Rötling
2	Entoloma	sericeum var. Cinereopacum		
2	Entoloma	sinatum	(Buillar Fr.) Kummer	Riesen-Rötling
2	Entoloma	boudieri	Bresadola	
2	Flammulina	velutipes	(Curtis.:Fr.) Singer	Samtfussrübling
2	Galerina	marginata	(Batsch) Kühn.	Gifthäubling
2	Gymnopilus	bellulus	(Peck) Murr.	Hübscher Flämmling
2	Gymnopilus	penetrans	(Pers.: Fr.) Murrill	Geflecktblättriger Flämmling
2	Gymnopus	aquosus		Hellhütiger Waldfreundrübling
2	Gymnopus	brassicolens	(Romagnesi) Antonin & Noordeloos	Stinkkohl-Blasssporrübling
2	Gymnopus	buthyracea var. asema	(Fr.: Fr.) Quél.	Horngrauer Butterrübling
2	Gymnopus	confluens	(Pers.: Fr.) Kumm.	Knopfstieliger Rübling
2	Gymnopus	distorta	(Fr.) Quél.	Drehstieliger Rübling
2	Gymnopus	dryophilus	(Bulliard: Fr.) Murrill	Waldfreund-Rübling
2	Gymnopus	extuberanse		
2	Gymnopus	fusipes	(Bull.: Fr.) Quél.	Spindeliger Rübling
2	Gymnopus	peronata	(Bolt.: Fr.) Kumm.	Brennender Rübling
2	Hebeloma	birrum	Fr. ss. Mos.	Spindelfüssiger Fälbling
2	Hebeloma	radicosum	(Bull.: Fr.) Rick.	Wurzelnder Fälbling
2	Hebeloma	sacchariolens	Quél.	Süßriechender Fälbling
2	Hebeloma	sinapizans	(Paul.: Fr.) Gill.	Rettich-Fälbling
2	Hemimycena	pseudolactea	(Kühn.) Sing.	Weisslicher Scheinhelmling
2	Hohenbuhelia	myxotricha	Lév.) Sing.	Behaarter Muscheling
2	Hydropus	subalpinus	(Höhnel) Singer	Buchenwald-Wasserfuss
2	Hygrophorus	chrysodon	(Batsch.: Fr.) Fr	Goldzahn-Schneckling
2	Hygrophorus	cossus (discoxanthus)	(Sow. ex Fr.) Fr.	Verfärbender Schneckling
2	Hygrophorus	erubescens	(Fr.: Fr.) Fr.	Rasiger Purpurschneckling
2	Hygrophorus	pudorinus	(Fr.) Fr.	Orange-Schneckling
2	Hygrophorus	pustulatus	(Fr.) Fr.	Schwarzpunktierter Schneckling
2	Hypholoma	capnoides	(Fr.: Fr.) Kummer	Rauchblättriger Schwefelkopf

- 1 Boletales
- 2 Agaricales
- 3 Russulales
- 4 Aphyllophorales
- 5 Gastromycetes
- 6 Heterobasidiomycetes
- 7 Ascomycetes



Gesamtpilzfundliste 2022

2	Hypholoma	fasciculare	(Huds.:Fr.) Kumm.	Grünblättriger Schwefelkopf
2	Hypholoma	sublateritium	(Schäff.: Fr.) Kumm.	Ziegelroter Schwefelkopf
2	Inocybe	bongardii	(Weinmann) Quélet	Duftender Risspilz
2	Inocybe	bresadola	Massee	Rötlichfuchsiges Risspilz
2	Inocybe	cookei	Bres.	Knolliger Risspilz
2	Inocybe	corydalina	Quélet	Grüngebuckelter Risspilz
2	Inocybe	fraudans	(Britzelmayr) Saccardo	Birnenrisspilz
2	Inocybe	geophylla	(Sow.: Fr.) Kumm.	Erdblättriger Risspilz
2	Inocybe	geophylla var. lilacina	(Peck.) Gill.	Lilastieliger Risspilz
2	Inocybe	godeyi	Gill.	Rötender Risspilz
2	Inocybe	maculata	Boud.	Gefleckter Risspilz
2	Inocybe	nitiduscula	(Britz.) Sacc.	Früher Risspilz
2	Inocybe	petiginosa	(Fr.: Fr.) Gillet	Graugezontes Zwergrisspilz
2	Inocybe	praetervisa		Zapfensporiger Risspilz
2	Inocybe	queletii	Maire et Konr.	Weisstannen-Risspilz
2	Inocybe	rimosa		Kegeliger Risspilz
2	Inocybe	terrigena	(Fr.) Kuyp.	Schuppenstieliger Risspilz
2	Kuehneromyces	mutabilis	(Scopp.: Fr.) Sg. & Sm.	Gemeines Stockschwämmchen
2	Laccaria	laccata	(Scop.: Fr.) Berk. & Br.	Rötlicher Lacktrichterling
2	Lacrymaria	lacrymabunda	(Bull.: Fr.) Pat.	Tränender Saumpilz var.
2	Lentinellus	ursinus	(Fr.) Kühn.	Filziger Zählring
2	Lentinus	adhaerens	(Alb. et Schw.: Fr.) Fr.	Harziger Sägeblättling
2	Lentinus	lepideus	(Buxb. ex Fr.) Fr.	Schuppiger Sägeblättling
2	Lentinus	tigrinus	(Bull.: Fr.) Fr.	Getiegender Sägeblättling
2	Lentinus	torulosus	(Pers.: Fr.) Lloyd	Laubholz-Knäueling
2	Lepiota	clypeolaria	(Bull.: Fr.) Kumm.	Wolliggestiefler Schirmling
2	Lepiota	cristata	(Bolton.: Fr.) Kummer	Stink-Schirmling
2	Lepiota	lilacea	Bres.	Lila-Schirmling
2	Lepiota	ventriosospora	Reid	Gelbwolliger Schirmling
2	Lepista	flaccida	(Sowerby Fries) Patouillard	Fuchsiges Rötleritterling
2	Lepista	irina	(Fr.) Big.	Veilchen-Rötleritterling
2	Lepista	personata	(Fr.: Fr.) Cke.	Lilastiel-Rötleritterling
2	Lepista	sordida	(Schumacher Fr.) Singer	Schmutziger Rötleritterling

- 1 Boletales
- 2 Agaricales
- 3 Russulales
- 4 Aphyllophorales
- 5 Gastromycetes
- 6 Heterobasidiomycetes
- 7 Ascomycetes



Gesamtpilzfundliste 2022

2	Leucocortinarius	bulbiger	(A. & S.: Fr.) Sing.	Knolliger Schleiertrichterling
2	Leucopaxillus	candidus	Singer	Kleiner Riesen-Krempentrichterling
2	Lyophyllum	connatum	(Schum.: Fr.) Sing.	Weisser Büschelrasling
2	Lyophyllum	decastes	(Fr.: Fr.) Singer	Brauner Büschelrasling
2	Lyophyllum	loricatum	(Fr.) Kühn.	Gepanzerter Rasling
2	Lyophyllum	paelochroum	Clmç.	Lemfarbener Schwärzling
2	Macrocyttidia	cucumis	(Pers.: Fr.) Joss.	Gurkenschnitzling
2	Macrolepiota	procera	(Scop.: Fr. Sg.	Parasol
2	Macrolepiota	rachodes	(Vitt.) Vellinga	Safran-Riesenschirmling
2	Macrolepiota	rhacodes var. brunnea	(Vittad.) Singer	Brauner Safranschirmling
2	Marasmiellus	ramealis	(Bull.: Fr.) Sing.	Ästchenschwindling
2	Marasmius	alliaceus	(Jacq.: Fr.) Fr.	Langstieliger Knoblauchschildling
2	Marasmius	bulliardi	Quél.	Nadelstreu-Käsepilzchen
2	Marasmius	cohaerens	(Pers.: Fr.) Fr.	Hornstieliger Schwindling
2	Marasmius	rotula	(Scop.: Fr.) Fr.	Halsbandschwindling
2	Marasmius	scordonius	(Fr.: Fr.) Fr.	Küchen-Schwindling
2	Marasmius	torquescens	Quél.	Ledergelber Schwindling
2	Megacollybia	platyphylla	(Pers.: Fr.) Kotlaba et Pouzar	Gemeines Breitblatt
2	Mycena	abramsii	(Murr.) Murr.	Voreilender Helmling
2	Mycena	crocata	(Schrader: Fr.) Kummer	Gelborangemilchendet Helmling
2	Mycena	filopes	(Bull.:Fr.) Kumm.	Zerbrechlicher Fadenhelmling
2	Mycena	galericulata	(Scop.:Fr.) Gray	Rosablättriger Helmling
2	Mycena	pelianthina	(Fr.: Fr.) Quél.	Schwarzgezählter Helmling
2	Mycena	pura	(Pers.: Fr.) Kumm.	Rettich-Helmling
2	Mycena	renati	Quélet	Gelbstieliger Nitrat-Helmling
2	Mycena	rosea	(Bull.) Gramberg	Rosa-Rettichhelmling
2	Mycena	stipata	Maas Geester.& Schw.	Büscheliger Nitrat-Helmling
2	Mycena	polygramma fo. pumila	J.E. Lange	Rillstieliger Helmling (kleine form)
2	Omphalina	pyxidata	(Bull.: Pers.) Quél.	Starkgeriefte Nabeling
2	Oudemansiella	mucida	(Schrad. ex Fr.) v.H.	Beringter Schleimrübling
2	Panaeolus	foeniseccii	(Per.: Fr.) Schr.	Heudüngerling
2	Panellus	stypticus	(Bull.: Fr.) P.Karst.	Bitterer Muschelseitling
2	Pholiota	adiposa	(Fr.) Kumm.	Schleimiger Schüppling

1	Boletales
2	Agaricales
3	Russulales
4	Aphylophorales
5	Gastromycetes
6	Heterobasidiomycetes
7	Ascomycetes



Gesamtpilzfundliste 2022

2	Pholiota	astragalina	(Fr.) Singer	Safranroter Schüppling
2	Pholiota	jahnii	Tjallingii-Beukers et Bas	Pinselschüppling
2	Pholiota	squarrosa	(Pers.: Fr.) Kumm.	Sparriger Schüppling
2	Pholiota	tuberculosa	(Schäff.: Fr.)	Rötender Schüppling
2	Pleurotus	pulmonarius	Quelet	Lungen-Seitling
2	Pluteus	atromarginatus	(Sing.) Kühn.	Schwarzschneidiger Dachpilz
2	Pluteus	cervinus	(Schäff.) P. Kumm.	Rehbrauner Dachpilz
2	Pluteus	exiguus	(Pat.) Sacc.	Kleinster Dachpilz
2	Pluteus	podospileus	Sacc. & Cub. in Sacc.	Flockenstieler Dachpilz
2	Pluteus	romelli	(Britz.) Sacc.	Gelbstieler Dachpilz
2	Pluteus	salicinus	(Pers.: Fr.) Kumm.	Grauer Dachpilz
2	Pluteus	thomsonii	(Berk. & Br.) Dennis	Graustieler Aderndachpilz
2	Psathyrella	bipellis	(Quélet) Smith	Purpur-Mürbling
2	Psathyrella	candolleana	(Fr.: Fr.) Maire	Behangener Faserling
2	Psathyrella	conopilus	(Fr.) Pearson et Dennis	Steifstieler Zärtling
2	Psathyrella	piluliformis	(Bull.: Fr.) Ort.	Wässriger Faserling
2	Psathyrella	prona	(Fr.) Gill.	Gemeinder Wegzärtling
2	Pseudoclitocybe	cyathiformis	(Bull.) Sing.	Kaffebrauner Gabeltrichterling
2	Rhodocollybia	butyracea	(Bull.:Fr.) Lenn.	Butter Rosasporrübling
2	Rhodocybe	gemina	(Fr.). Kuyp. & Noord.	Würziger Tellerling
2	Rhodocybe	nitellina	(Fr.) Sing.	Gelbfuchsiges Tellerling
2	Rhodocybe	stangliana	(Bresky et Pfaff) Riouss.	Knollenfüssiger Tellerling
2	Rickenella	fibula	(Bull.: Fr.) Raith.	Orangegelber Heftelnabeling
2	Ripartites	metrodi	Huijsman.	Métrod's Filzkrempling
2	Rozites	caperatus	(Pers.: Fr.) P. Karst.	Zigeunerpilz
2	Schizophyllum	commune	Fr.: Fr.	Gemeiner Spaltblättling
2	Strobilurus	esculentus	(Wulf.: Fr) Sg.	Fichtenzapfenrübling
2	Strobilurus	tenacellus	(Pers.:Fr.) Sing.	Bitterer Nagelschwamm
2	Stropharia	caerulea	Kreisel	Blauer Träuschling
2	Tricholoma	albidum	Bon	Weisser Erdritterling
2	Tricholoma	basirubens	Bon	Rosafüssiger Ritterling
2	Tricholoma	columbeta	(Fr.) Kumm.	Seidiger Ritterling
2	Tricholoma	inamoenum	(Fr.) Quéf.	Lästiger Ritterling

1	Boletales
2	Agaricales
3	Russulales
4	Aphylophorales
5	Gastromycetes
6	Heterobasidiomycetes
7	Ascomycetes



Gesamtpilzfundliste 2022

2	Tricholoma	lascivum	(Fr.) Gill. ss. Lge.	Unverschämter Ritterling
2	Tricholoma	psammopus	(Kalchbr.) Quél.	Lärchenritterling
2	Tricholoma	pseudoniticans	Bon	Blassfleischiger Fichtenritterling
2	Tricholoma	saponaceum	(Fr.) Kumm.	Seifen-Ritterling
2	Tricholoma	scalpturatum	(Fr.) Quél.	Gilbender Erd-Ritterlig
2	Tricholoma	sulfureum	(Bull.: Fr.) Kumm.	Schwefel-Ritterling
2	Tricholoma	tigrinum	Kumm.	Tiger-Ritterling
2	Tricholoma	tumidum		
2	Xeromphalina	campanella	(Batsch.: Fr.)	Geselliger Glöckchennabeling
2	Xerula	melanotricha	Dörfelt	Weisstannen-Wurzelrübling
2	Xerula	radicata	(Relhan.: Fr.) Dörfelt	Wurzel-Schleimrübling
3	Lactarius	acerrimus	Britz.	Queradriger Milchling
3	Lactarius	albocarneus	Britzelmayr	Klebriger Milchlig
3	Lactarius	aurantiacus	(Pers.: Fr.) Gray	Echter Orange-Milchling
3	Lactarius	azonites	(Bull.) Fr.	Rauchfarbener Rosamilchling
3	Lactarius	blennius	(Fr.: Fr.) Fr.	Graugrüner Milchling
3	Lactarius	chrysorrheus	Fr.	Goldfüssiger Milchling
3	Lactarius	circellatus	Fr.	Gebänderter Hainbuchenmilchling
3	Lactarius	cremor (rustratus)	Fr.	Runzlicher Zwergmilchling
3	Lactarius	deterrimus	Gröger	Fichtenreizker
3	Lactarius	fulvissimus	Rom. i. Kühn. & Rom.	Orangefuchsiges Milchling
3	Lactarius	mairei	Mal.	Braunzottiger Milchling
3	Lactarius	pallidus	(Pers.: Fr.) Fr.	Falber Milchling
3	Lactarius	picinus	Fr.	Pechschwarzer Milchling
3	Lactarius	piperatus	(L. Fr.) Gray	Pfeffermilchling
3	Lactarius	pterosporus	Romagnesi	Flügelsporiger Milchling
3	Lactarius	pyrogalus	(Bull.: Fr.) Fr.	Scharfer Hasel-Milchling
3	Lactarius	quietus	(Fr.) Fr.	Eichenmilchling
3	Lactarius	romagnesii	Bon	Kerbrandiger Korallenmilchling
3	Lactarius	rubrocinctus	Fr.	Rotgegürtelter Runzelmilchling
3	Lactarius	salmonicolor	Helm & Lecl.	Lachsreizker
3	Lactarius	scrobiculatus	(Scop.: Fr.) Fr.	Grubiger Fichtenmilchling
3	Lactarius	subdulcis	(Pers.:Fr.) Gray	Süsslicher Buchen-Milchling

1	Boletales
2	Agaricales
3	Russulales
4	Aphylophorales
5	Gastromycetes
6	Heterobasidiomycetes
7	Ascomycetes



Gesamtpilzfundliste 2022

3	Lactarius	trivialis	(Fr.: Fr.) Fr.	Nordischer Milchling
3	Lactarius	uvidus	(Fr.) Fr.	Klebrig-schleimiger Violettmilchling
3	Lactarius	vellerus	(Fr.) Fr.	Wolliger Milchling
3	Lactarius	volemus	(Fr.: Fr.) Fr.	Brätling
3	Lactarius	zonarius	(Bulliard) Fr.	Echter Zonenmilchling
3	Russula	alutacea	(Pers.: Fr.) ss. restr. Melz. & Zvára (non R. romellii Mre.)	Ledertäubling
3	Russula	amoena	Quél.	Samt-Täubling
3	Russula	amoeolens	Romagn.	Brauner Camemberttäubling
3	Russula	anthracina	Romagn.	Lachsblättriger Schwärztäubling
3	Russula	atropurpurea	(Krombh.) Britz.	Pupurschwarzer Täubling
3	Russula	aurea	Pers.	Goldtäubling
3	Russula	cavipes	Britz.	Weisstannentäubling
3	Russula	chloroides	(Krombh.) Bres.	Schmalblättriger Weisstäubling
3	Russula	cyanoxantha		Frauentäubling
3	Russula	cyanoxantha fo. pelterai	R. Maire.: Singer	Grüner Frauentäubling
3	Russula	delica	Fr.	Gemeiner Weisstäubling
3	Russula	emetica	(Schäff.: Fr.) Gray	Kirschroter Speitäubling
3	Russula	faginea	Romagnesi	Buchen-Heringstäubling
3	Russula	farinipes	Romell in Britz.	Mehlstieltäubling
3	Russula	fellea	(Fr.: Fr.) Fr.	Gallentäubling
3	Russula	foetens	(Phillips in Berk. & Br.) Arn.	Stinktäubling
3	Russula	grata (laurocerasi)	Melzer	Mandeltäubling
3	Russula	graveolens	Romell	Fleischvioletter Heringstäubling
3	Russula	grisea	Fr.	Grauvioletter Reiftäubling
3	Russula	heterophylla	(Fr.) Fr.	Grüner Speisetäubling
3	Russula	incarnata	Quél.	Fleischfarbener Täubling
3	Russula	ionochlora	Romagn.	Cremeblättriger Bunttäubling
3	Russula	lepida	Fr.	Harter Zinnobertäubling
3	Russula	lepidicolor	Romagnesi	Falscher Zinnober-Täubling
3	Russula	lilacea	Quél.	Rotstieliger Reiftäubling
3	Russula	lutea	(Huds.: Fr.) Gray	Glänzungelber Dottertäubling
3	Russula	luteotacta	Rea	Gelbfleckender Täubling

1	Boletales
2	Agaricales
3	Russulales
4	Aphyllophorales
5	Gastromycetes
6	Heterobasidiomycetes
7	Ascomycetes



Gesamtpilzfundliste 2022

3	Russula	nigricans	(Bull.) Fr.	Dickblättriger Schwärztäubling
3	Russula	ochroleuca	(Pers.: Fr.)	Ockertäubling
3	Russula	olivacea	(Schäff.) Fr.	Rotstieliger Ledertäubling
3	Russula	pectinatoides	Peck	Krazender Kammtäubling
3	Russula	puellaris	Fr.	Milder Wachstäubling
3	Russula	queletii	Fr.	Stachelbeer-Täubling
3	Russula	rhodopus	Zvára	Flammenstieltäubling
3	Russula	risigallina	(Batsch) Kuyp. & v. Vuu.	Wechselfarbiger Dottertäubling
3	Russula	romellii	Maire	Weissstieliger Ledertäubling
3	Russula	rosea (=lepida)	Pers.	Harter Zinnober-Täubling
3	Russula	rubra	(Lmck. Fr.) Fr.	Scharfer Zinnobertäubling
3	Russula	rutila	Romagn. ex Romagn.	Gelbblättriger Speitäubling
3	Russula	sanguinea	(Bull. ex St. Am.) Fr.	Blutroter Täubling
3	Russula	sericatula	Romagn.	Schwachreagierender Leder-Träubling
3	Russula	solaris	Ferd. et Winge	Sonnentäubling
3	Russula	turci	Bres.	Jodoformtäubling
3	Russula	velenovskyi	Melz. & Zvára	Ziegelroter Täubling
3	Russula	velutipes	Velenovsky	Rosa-Täubling
3	Russula	versicolor	Schäff.	Vielfarbener Täubling
3	Russula	vesca	Fr.	Fleischroter Speisetäubling
3	Russula	violeipes	Quélet	Violettstieliger Brätlingstäubling
3	Russula	virescens	(Schäff.: Pers.:) Fr.	Gefeldeter Grüntäubling
3	Russula	viscida	Kudrna	Lederstieltäubling
3	Russula	zwarae	Velenovsky	Zwara's Täubling
3	Russula	cyanoxantha	(Schäff.) Fr.	Frauentäubling
4	Antrodia	serialis	(Fr.) Donk	Reihige Tramete
4	Artomyces	pyxidatus	(Pers.: Fr.) Jül.	Becherkoralle
4	Bjerkandera	adusta	(Willd.: Fr.) Karst.	Angebrannter Rauchporling
4	Bondarzewia	montana	(Quél.) Singer	Bergporling
4	Cantharellus	cibarius	Fr.	Eierschwamm
4	Cantharellus	cibarius var. amethysteu	Quél.	Lilähütiger Eierschwamm
4	Cantharellus	cinereus	Pers. ex Fr.	Grauer Leistling
4	Cantharellus	tubaeformis	Fr.	Durchbohrter Leistling

1	Boletales
2	Agaricales
3	Russulales
4	Aphylophorales
5	Gastromycetes
6	Heterobasidiomycetes
7	Ascomycetes



Gesamtpilzfundliste 2022

4	Clavariadelphus	pistillaris	(Fr.) Donk	Herkuleskeule
4	Climacocystis	borealis	(Fr.) Kotl. & Pouz.	Nordischer Porling
4	Coriolopsis	gallica	(Fr.) Ryv.	Braune Borstentramete
4	Craterellus	cornucopioides	Pers.	Totentrompete
4	Daedalea	quercina	(L. ex Fr.)	Eichenwirrling
4	Daedaleopsis	tricolor	(Pers.) Bond. & Sing.	Purpurrote Tramete
4	Fomitopsis	pinicola	(Fr.) Karst.	Rotbrauner Baumschwamm
4	Ganoderma	lipsiense	(Batsch.: Pers.) Atkinson	Flacher Lackporling
4	Ganoderma	lucidum	(Curt.: Fr.) Karst.	Glänzender Lackporling
4	Gloeophyllum	odoratum	(Wulf.: Fr.) Imyzeke	Fencheltramete
4	Hapalopilus	rutilans	(Pers.: Fr.) Karst.	Zimtfarbener Weichporling
4	Heterobasidion	annosum	(Fr.) Bref.	Wurzelschwamm
4	Hydnellum	peckii	Banker in Peck	Scharfer Korkstacheling
4	Hymenochaeta	rubiginosa	(Dicks.: Fr.) Lév.	Rotbrauner Borstenscheibling
4	Laetiporus	sulfureus	Murr.	Schwefelporling
4	Meripilus	giganteus	(Pers.: Fr.) Karst.	Riesenporling
4	Phaeolus	schweinitzii	(Fr.) Pat.	Kiefernbraunporling
4	Phellinus	hartigii	(All. & Schn.) Bond.	Tannen-Feuerschwamm
4	Phlebiopsis	gigantea	(Fr.) Jül.	Grosser Zystidenrindenpilz
4	Piptoporus	betulinus	(Bulliard) Karsten	Birken-Hautporling
4	Polyporus	argularis		
4	Polyporus	badius	(Pers.: Gray) v. Schw.	Kastanienbrauern Porling
4	Polyporus	brumalis	Pers.: Fr.	Winterporling
4	Polyporus	ciliatus	Fr.	Bewimperter Porling
4	Polyporus	leptocephalus (varius)	Jacquin: Fr.	Löwengelber Porling
4	Polyporus	mori	Pollini: Fr.	Wabenporling
4	Polyporus	squamosus	Fr.	Schuppiger Porling
4	Polyporus	tuberaster	(Jacq.: Pers.) Fr.	Sklerotien-Porling
4	Pseudocraterellus	sinuosus	(Fr.: Fr.) Reid.	Krauser Leistling
4	Pycnoporellus	fulgens	(Fr.) Donk	Leuchtender Weichporling
4	Ramaria	flava	(Schäff.: Fr.) Quél.	Schwefelgebe Koralle
4	Sarcodon	imbricatus	(L.: Fr.) Karst.	Habichtsstacheling
4	Schizophyllum	commune	Fr.: Fr.	Gemeiner Spaltblättling

1	Boletales
2	Agaricales
3	Russulales
4	Aphylllophorales
5	Gastromycetes
6	Heterobasidiomycetes
7	Ascomycetes



Gesamtpilzfundliste 2022

4	Sparassis	crispa	(Wulf. in Jacq.) Fr.	Krause Glucke
4	Sparassis	laminosa	Fr.	Breitblättrige Glucke
4	Stereum	hirsutum	(Willd.: Fr.) S.F. Gray	Striegeliger Schichtpilz
4	Stereum	subtomentosum	Pouzar	Samtiger Schichtpilz
4	Trametes	gibbosa	(Pers.: Fr.) Fr.	Buckel-Tramete
4	Trametes	hirsuta	(Wulf.: Fr.) Pilát	Striegelige Tramete
4	Trametes	versicolor	(L.: Fr.) Pilát	Schmetterlings-Tramete
4	Trichaptum	abietinum	(Fr.) Ryv.	Tannentramete
5	Bovista	nigrescens	Pers.	Schwärzender Bovist
5	Crucibulum	laeve	(Huds.: Relh.) Kambly et al.	Tiegelteuerling
5	Cyathus	striatus	(Huds.) ex Pers.	Striegeliger Teuerling
5	Geastrum	quadrifidum	Pers. ex Pers.	Kleiner Neststern
5	Lycoperdon	echinatum	Pers.: Pers.	Igel-Stäubling
5	Phallus	impudicus	L. ex Pers.	Stinkmorchel
5	Scleroderma	areolatum	Ehrenb.	Gefelderter Kartoffelbovist
5	Vascellum	pratense	Pers.: Pers.) Kreisel	Wiesen-Stäubling
6	Auricularia	auricula-judae	(Bull. ex St. Am.) Wettst.	Judasohr
6	Auricularia	mesenterica	Dicks.: Fr.	Gezonter Ohrappenpilz
6	Calocera	cornea	(Batsch: Fr.) Fr.	Eichenhörnling
6	Exidia	truncata	Fr.: Fr.	Becherförmiger Drüsling
6	helveloid	plana / glandulosa	Fr.	Hexenbutter
6	Pseudohydnum	gelatinosum	(Scop.: Fr.) Karst.	Zitterzahn
6	Tremiscus	helvelloides	(DC: Pers.) Donk	Roter Gallerttrichterling
7	Ascocoryne	sarcoides	(Jaqu.: Fr.) Grov.et Wils.	Fleischroter Gallertbecher
7	Caloscypha	fulgens	(Pers.) Boud.	Leuchtender Prachtbecher
7	Daldinia	concentrica	(Bolton: Fr.) Cesati et DeNotaris	Konzentrischer Holzkohlenpilz
7	Helvella	crispa	(Bull. ex St. Aman) Boud.	Herbstlorchel
7	Helvella	lacunosa	(Pers.) O. Kuntze	Grubenlorchel
7	Helvella	macropus	(Pers.: Fr.) Karsten	Langfuss-Lorchel
7	Hypoxylon	fuscum	(Pers. ex Fr.) Kickx	Rotbraune Kohlenbeere
7	Hypoxylon	fragiforme	(Fr.) Fr.	Rötliche Kohlenbeere
7	Morchella	esculenta	(Tode ex Fr.) Fr.	Speisemorchel
7	Otidea	concinna	(L.: Fr.) Fuckel	Zitronengelber Öhrling

- 1 Boletales
- 2 Agaricales
- 3 Russulales
- 4 Aphyllophorales
- 5 Gastromycetes
- 6 Heterobasidiomycetes
- 7 Ascomycetes



Gesamtpilzfundliste 2022

7	Otidea	onotica	(Pers.) Fuck.	Eselsohr
7	Peziza	praetervisa	Berkeley et Curtis	Braunvioletter Brandstellenbecherling
7	Pseudoplectania	nigrella	(Krombholz) Boud.	Ungestielter Schwarzborstling
7	Sarcoscypha	coccinea	(Beck ex Saccardo) Boudier	Zinnoberroter Prachtsbecherling
7	Sarcosphaera	crassa	Hedwig ex Fr.) Fuck.	Kronenbecherling (Beatenberg)
7	Xylaria	hypoxylon	Nitschke	Geweihförmige Holzkeule
8	Hemitricha	clavatia	Schleimpilz	
Total 484 verschiedene Arten				

- 1 Boletales
- 2 Agaricales
- 3 Russulales
- 4 Aphyllophorales
- 5 Gastromycetes
- 6 Heterobasidiomycetes
- 7 Ascomycetes



Cortinarius nanceiensis
Gelbflockiger Schleimkopf

Hutgrösse bis 80 mm, jung gelb, am Rand grüngelb. Hut von der Mitte aus rotbraun oxidierend, mit schuppenartigen Velumresten. Lamellen zitronen- bis grünlichgelb. Fleisch zitronengelb. Stielbasis jung mit grünlichen, dann weinbraunen Velumresten. Geruch säuerlich oder nach Äpfeln. KOH olivbraun. Sporen 10–12,5 x 6–7 µm, mandel- bis zitronenförmig, grobwarzig. Buchenwälder.



Boletus luridus f. primulicolor? Abschlussexkursion

Diese Form von Boletus luridus wurde anlässlich des Schlussbummels gefunden. Eigentlich hat er alles, was ein Netzstieliger Hexenröhrling auszeichnet. Ausnahme ist die helle Hutoberfläche und die kaum rötlichen Röhrenmündungen. Den Namen f. primuliformis gibt's im Verzeichnis Fungorum. Eine Beschreibung habe ich jedoch nicht gefunden.



Boletus subappendiculatus
(ca. 1400 m, Beatenberg, im Nadelwald)

Farblich gleicht das Foto einem Silberröhrling im Laubwald. Nachstehendes Foto hat jedoch keine Rottöne am Stiel und der Standort war im reinen Nadelwald auf ca. 1400 m. Die KOH-Reaktion wurde nicht festgestellt.

